

LINEA COMPOSITI COMPOUNDS RANGE

**fastool**®



## PERNO CONICO DI CENTRAGGIO - SERRAGGIO PER STAMPI IN CARBONIO

CENTRING TAPERED PIVOT-CLAMPING  
FOR CARBON MOULDS

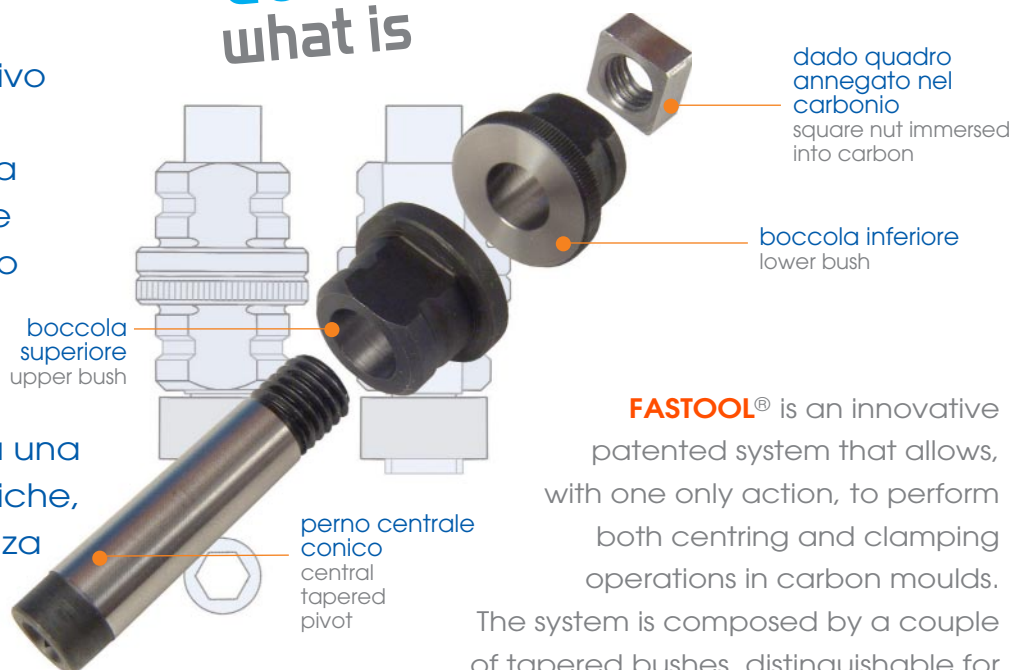
**specialinsert**

**FASTOOL®** è un innovativo sistema brevettato che consente, con un' unica azione, di eseguire sia le operazioni di centraggio che di serraggio negli stampi in carbonio.

Il sistema è costituito da una coppia di boccole coniche, distinguibili dalla presenza della zigrinatura eseguita sulla boccola inferiore, da un perno conico e da un dado quadro. L'elemento innovativo del sistema brevettato è il perno conico che assicura un centraggio ottimale esercitando contemporaneamente un serraggio in sicurezza.

**FASTOOL®** permette di impiegare un numero di boccole e di perni notevolmente inferiore assicurando peraltro i massimi livelli di sicurezza e di precisione del centraggio. Tutto ciò significa tempi e costi inferiori e si traduce in incremento di produttività e quindi in maggiori profitti.

## cos'è what is



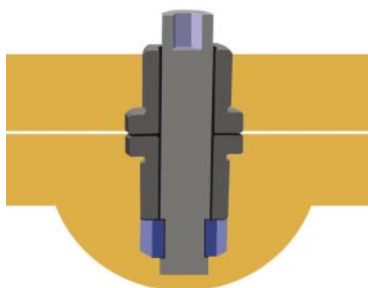
**FASTOOL®** is an innovative patented system that allows, with one only action, to perform both centring and clamping operations in carbon moulds.

The system is composed by a couple of tapered bushes, distinguishable for the presence of the knurling made on the lower bush, for a tapered pivot and a square nut. The innovative element of the patented system is the tapered pivot, which ensures an optimal centring by carrying on at the same time a clamping with safety.

**FASTOOL®** allows to use a number of bushes and pivots considerably lower by ensuring, on the other hand, greatest levels of safety and centring accuracy.

All means lower times and costs and turns into a productivity increase and consequently in higher profits.

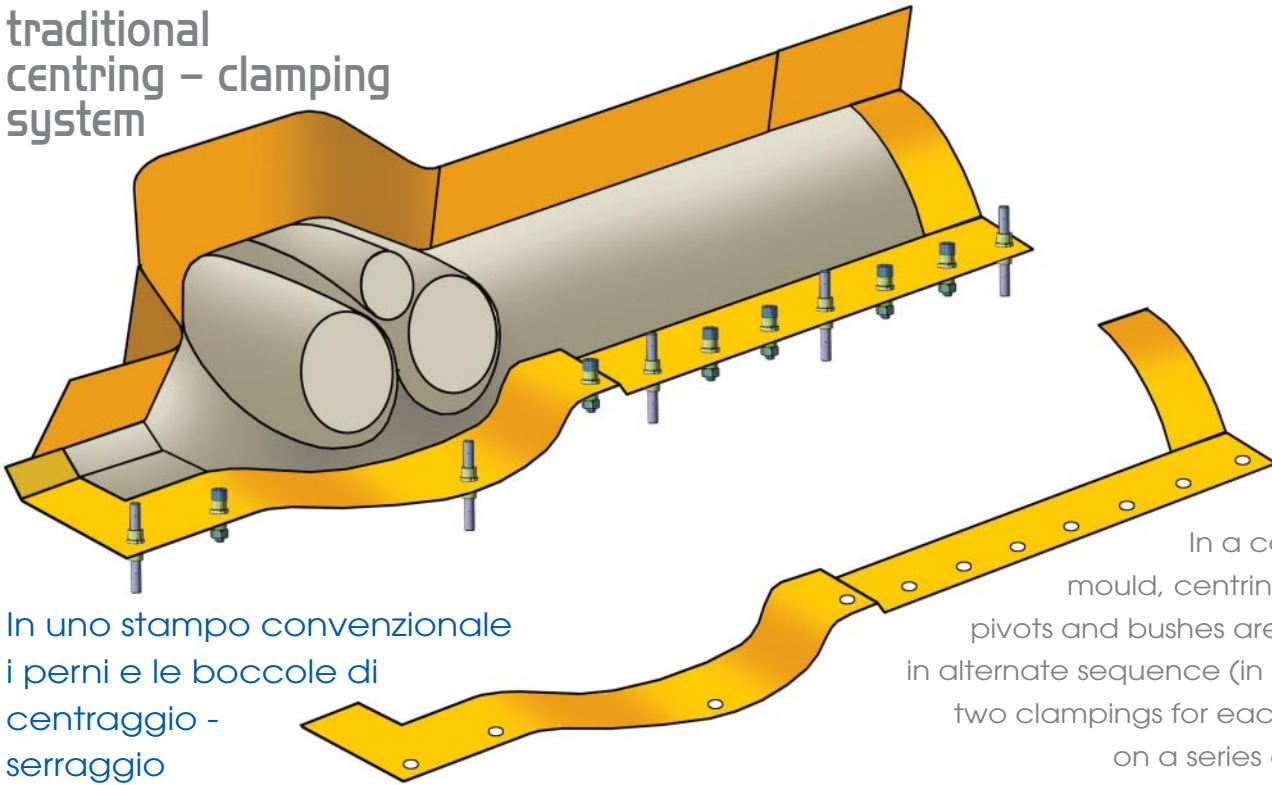
In fase di laminazione le boccole e il dado quadro vengono annegati nel carbonio. Il dado può eventualmente, in caso di danneggiamento, essere sostituito asportando il laminato.



During lamination, bushes and square nuts are immersed into carbon. If necessary, the nut can be replaced, in case of damage, by removing the laminate.

# sistema tradizionale di centraggio - serraggio

traditional  
centring - clamping  
system



In uno stampo convenzionale i perni e le boccole di centraggio - serraggio vengono posizionati in serie alternata ( in alcuni casi due serraggi per ogni centraggio) su una serie di pre-fori precedentemente realizzati.

In a conventional mould, centring-clamping pivots and bushes are positioned in alternate sequence (in some cases two clampings for each centring), on a series of pre-holes previously made

## VECCHIO E NUOVO sistema a confronto

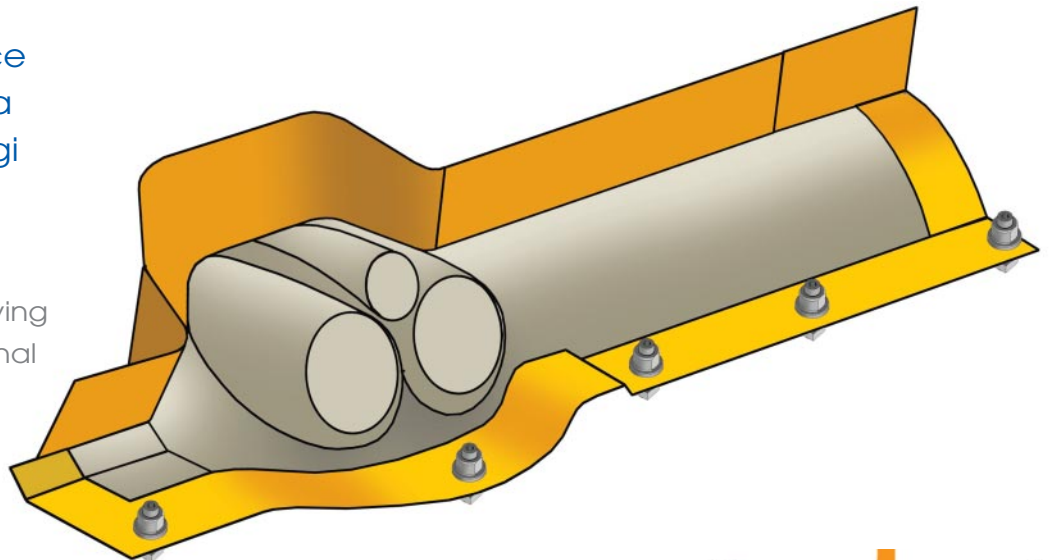
## nuovo sistema Fastool®

old and new system in comparison

new system FASTOOL®

E' sufficiente una semplice immagine esemplificativa per evidenziare i vantaggi funzionali del sistema FASTOOL®

It is enough a simple exemplifying image to highlight the functional advantages of the system FASTOOL®



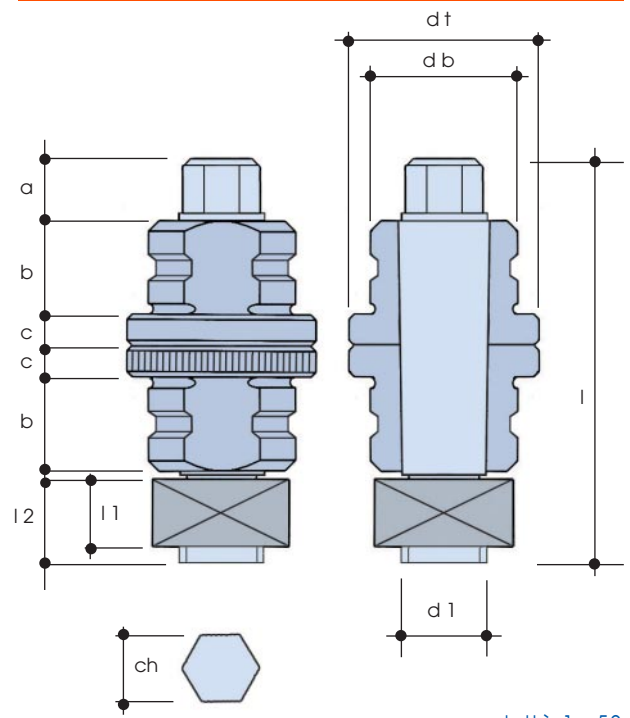
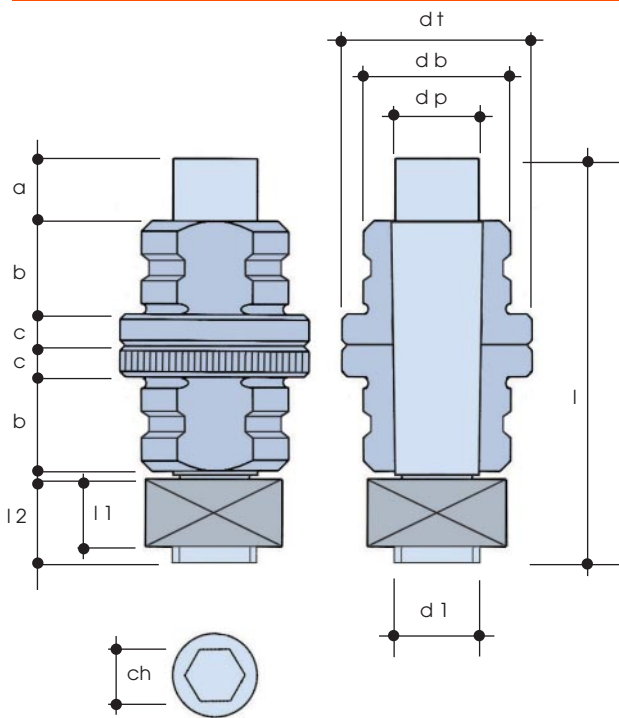
**fastool**®

la gamma  
the range



Forma E1 Shape E1

Forma EE Shape EE



conicità 1 : 50  
tapered 1 : 50

Per posizionamento richiedere la scheda ciclo di montaggio  
For the positioning, ask for assembly cycle file

CODICE CODE	d1	l	a	b	c	ch	l1	l2	dt	dp	db
fastool M08E1	M 8	39	6	9	3	5	6,5	8,7	18	8,5	13,9
fastool M08EE	M 8	39	6	9	3	6	6,5	8,7	18	-	13,9
fastool M10E1	M 10	45,5	6	11,5	3,7	5	6,5	8,7	22,5	10	17,5
fastool M10EE	M 10	45,5	6	11,5	3,7	8	6,5	8,7	22,5	-	17,5

Le dimensioni sono indicative, non vincolanti, espresse in mm. Materiale: acciaio  
Non binding dimensions, expressed in mm. Material: steel

# UNA RIVOLUZIONE PER GLI STAMPI IN CARBONIO

A REVOLUTION FOR CARBON MOULDS

## FASTOOL®

garantisce:

- notevole riduzione dei costi e dei tempi di realizzazione dello stampo
- drastica riduzione dei tempi di lavorazione nella produzione finale.
- sensibile contenimento della manutenzione

Tutti questi sono vantaggi reali. Dalla loro verifica il successo della innovazione **FASTOOL®**

## FASTOOL guarantees:

- considerable reduction in manufacturing costs and time of the mould
- drastic reduction in manufacturing time in final manufacture
- considerable control of maintenance

These are all real advantages. From their checking, the success of the innovation **FASTOOL®**

**i vantaggi**  
the advantages

**meno tempo per realizzare lo stampo**  
less time to make the mould

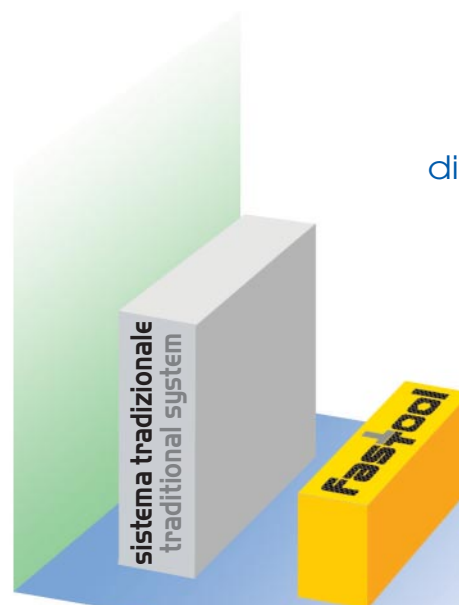


**FASTOOL®** permette di abbattere anche i tempi nella fase di realizzazione dello stampo.

**FASTOOL®** allows to reduce also the times during the manufacturing of the mould.

**FASTOOL®** riduce drasticamente i tempi ciclo nella fase di produzione del pezzo.

**FASTOOL®** reduces drastically the cycle times during the manufacturing of the piece.



**MENO tempo per produrre**  
less time to produce

**fastool®**



ISO 9001 - Cert. n° 0742

**FASTOOL®** è distribuito in esclusiva dalla **SPECIALINSERT**. Fondata nel 1974, ha avviato la propria attività producendo e commercializzando prodotti speciali di assemblaggio. Con l'esperienza maturata nel corso degli anni e la continua ricerca, la **SPECIALINSERT** è oggi azienda leader nel proprio settore e può offrire nuove soluzioni tecnologicamente avanzate. La **SPECIALINSERT** vanta una serie di proposte che spaziano dagli inserti tubolari filettati alle boccole per materie plastiche; dai filetti riportati alle boccole autofilettanti; dagli Inserti per legno; dai rivetti a strappo alle chiusure rapide a 1/4 di giro.

La **SPECIALINSERT** è dotata di un proprio Ufficio Studi, Laboratorio Tecnologico e di un'agile Organizzazione di vendita operante sul mercato nazionale ed estero. Interpellateci, competenza ed esperienza sono a Vostra disposizione.

### SISTEMI DI FISSAGGIO SPECIALINSERT

#### PER LAMINATI, PROFILATI, TUBOLARI

- RIVETTI TUBOLARI FILETTATI DEFORM - NUT®
- RIVETTI A STRAPPO
- DADI A RIBADIRE ANCHOR®
- DADI E PERNI A PRESSIONE CLIFA®
- DADI E PERNI AD ALETTA
- DADI E PERNI A SALDARE
- CHIUSURE RAPIDE A 1/4 DI GIRO BI - FIX®

#### PER CORPI SOLIDI

- FILETTI RIPORTATI ELICOIDALI FILTEC®
- DADI AUTOBLOCCANTI FILTEC - NUT®
- BOCCOLE AUTOFILETTANTI ENSAT®
- BOCCOLE RIDUZIONE MUBUX - M®

#### PER LEGNO

- DADI A 4 PUNTE GRIFF - NUT®
- BOCCOLE AUTOFILETTANTI ELIC - WOOD®
- INSERTI A ESPANSIONE ESPAND - NUT®

#### PER MATERIE PLASTICHE

- INSERTI A ESPANSIONE B - LOK® INSERT - PLAST®
- INSERTI E PERNI A PRESSIONE MUBUX®
- BOCCOLE AUTOFILETTANTI ENSAT®
- ALTRI INSERTI E PERNI S - LOK®

#### PER MATERIALI COMPOSITI

- RIVETTO TUBOLATE FILETTATO DEFORM - NUT SC®
- PERNO DI CENTRAGGIO-SERRAGGIO STAMPI FASTOOL®

MINUTERIA E BULLONERIA SPECIALE SU RICHIESTA

FASTOOL® is exclusive distributed by SPECIALINSERT. Founded in 1974, SPECIALINSERT started manufacturing and trading special assembly products.

Thanks to the experience gained over the years and continuous research, SPECIALINSERT is today a leader in the fastener industry, in the position to offer new, technologically advanced solutions. SPECIALINSERT is proud to offer a line of products ranging from tubular threaded inserts to bushes for plastic materials, from tear rivets to quick 1/4 turn fasteners. SPECIALINSERT avails itself of an in-house Research and Development Office, a Technological Laboratory and a streamline Sales Organisation operating on the Italian market and abroad. Contact us: our skills and expertise are at your service.

### FASTENERS SPECIALINSERT INSERTS FOR METAL SHEETS

- TUBULAR THREADED RIVETS DEFORM - NUT®
- BLIND RIVETS
- RIVETING NUTS ANCHOR®
- PRESS IN NUTS AND STUDS CLIFA®
- NUTS AND STUDS
- WELDING NUTS AND STUDS
- 1/4 TURN QUICK RELEASE FASTENER BI - FIX®

### FOR FULL PARTS

- HELICALLY COILED INSERTS FILTEC®
- SELF-BLOCKED NUTS FILTEC - NUT®
- SELF-TAPPING THREADED INSERTS ENSAT®
- REDUCTION BUSHES MUBUX - M®

### FOR WOOD

- 4 PRONGED TEE-NUT GRIFF - NUT®
- SELF-THREADING BUSHES ELIC - WOOD®
- EXPANSION INSERTS ESPAND - NUT®

### FOR PLASTIC MATERIALS

- EXPANSION INSERTS B - LOK® INSERT - PLAST®
- PRESS-IN INSERTS AND STUDS MUBUX®
- SELF-TAPPING THREADED INSERTS ENSAT®
- OTHER INSERTS AND STUDS S - LOK®

### FOR COMPOUNDS MATERIALS

- TUBULAR THREADED RIVETS DEFORM - NUT SC®
- CENTRING TAPERED PIVOT-CLAMPING FOR CARBON MOULDS FASTOOL®

SPECIALIZED FASTENERS AVAILABLE ON REQUEST

FT - 0 - AL

Dal 1974  
innovazione  
continua

Since 1974  
continuous  
innovation

Associata UNI Ente Nazionale Italiano di Unificazione  
Membri della COMMISSIONE ORGANI MECCANICI

A UNI Ente Nazionale Italiano di Unificazione\* Associate  
A member of COMMISSIONE ORGANI MECCANICI\*\*

\* Italian National Standardisation Board  
\*\* Mechanical Assembly Commission

**specialinsert**

Sede Head Office:

**10142 TORINO**

Strada della Pronda 66/6

Tel. +39 011.700.301 ea Fax +39 011.702.947

Filiale Export Branch:

**20161 MILANO**

Via E. Cialdini 37

Tel. +39 02.646.84.76 r.a. Fax +39 02.662.002.75

Filiale e stabilimento Branch and Factory:

**30030 MAERNE DI MARTELLAGO (VE)**

Via E. Pavanello 1

Tel. +39 041.503.01.00 r.a. Fax +39 041.503.01.10

[www.specialinsert.it](http://www.specialinsert.it)

[info@specialinsert.it](mailto:info@specialinsert.it)

[export@specialinsert.it](mailto:export@specialinsert.it)

