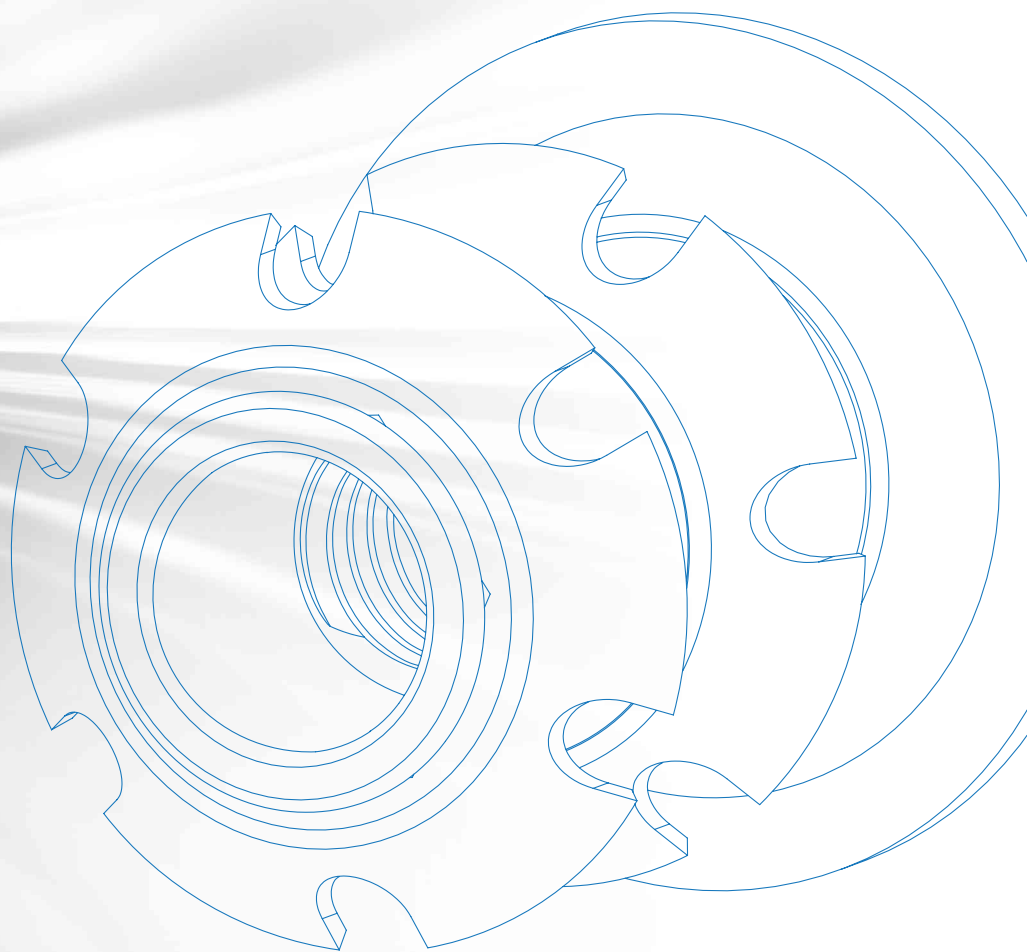




# CROWN-NUT

WKŁADKI GWINTOWANE DO RUR  
*INSERTS FOR THE INTERIOR OF THE TUBES*



**Specialinsert®**

**Crown-Nut** to doskonałe rozwiązanie do tworzenia gwintu w końcówkach rur, zarówno okrągłych, jak i kwadratowych. System Crown-Nut rozwiązuje wszelkie problemy mocowania wewnątrz rur, a jego właściwości gwarantują niezrównaną siłę zamocowania.

Wkładka dostępna jest w bardzo szerokim zakresie rozmiarów oraz modeli: dla rur okrągłych i kwadratowych, w wersjach z kołnierzem i bez.

### ZALETY CROWN-NUT

Dzięki elastyczności specjalnie zaprojektowanych koron, posiada znaczną tolerancję średnicy wewnętrznej. Pozwala to zastosować ten sam model Crown-Nut w rurach o różnych średnicach, adaptując się do wszelkich nierówności oraz radząc sobie z możliwymi problemami związanymi z nieregularną średnicą wewnętrzną spowodowanymi np. wcześniejszym spawaniem.

Jest zaprojektowany tak, aby nie uszkodzić ani nie zmieniać kształtu materiału odbiorczego, gwarantując dzięki temu całkowite spełnienie wymagań estetycznych.

Łatwy w montażu oraz efektywny kosztowo. Instalacja odbywa się poprzez wciśnięcie, eliminując w ten sposób koszty związane z procesem spawania.

### OSTRZEŻENIE

Po zamontowaniu **Crown-Nut** zalecane jest unikanie procesów galwanizacji oraz wszelkich procesów bazujących na obróbce cieplnej. Mogą one wpływać niekorzystnie na parametry produktu. Dla wkładek z kołnierzem zalecamy stosowanie przeciwnakrętki blokującej.

**Crown-Nut** is a revolutionary solution for the creation of threaded seats at the head of round and square section tubes. This system solves any anchoring issues for machining processes on the tubes and guarantees superior hold. The product offers solutions for round and square tubes and is available in a wide range of sizes.

### ADVANTAGES OF THE CROWN-NUT

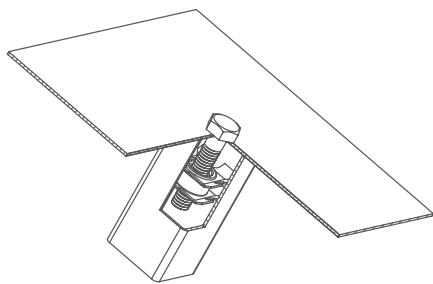
Fits on tubes with ample internal diameter tolerances. Thanks to the elasticity of the crowns, the system allows the same item code to be used for various internal diameters (up to 2 mm) adapting to production warping and solving issues of possible internal diameter bottlenecks caused by tube welding.

Design does not damage or alter the shape of receiving material, guaranteeing total compliance with aesthetic criteria.

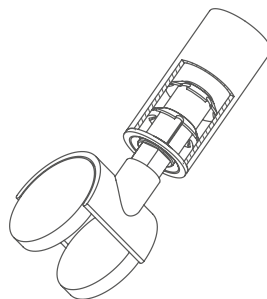
Easy to fit and cost effective. The press-in fit is fast and easy, enabling the elimination of traditional and costly assembly processes using soldering and staking.

### CAUTION

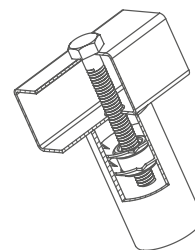
Avoid heat and galvanic processes or other heat-based systems after the **Crown-Nut** has been inserted, as they could be detrimental for the product specifications. We recommend inserting a blocking counter nut on the pin to be fitted for the flange + insert series.




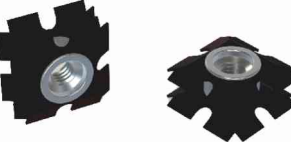

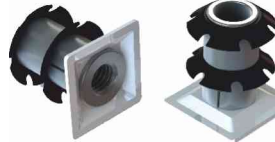
ITQ2S



ITT2T



ITT2S

RODZAJE CROWN-NUT   / CROWN-NUT SERIES		
 <p><b>ITT2S</b></p>  <p><b>ITQ2S</b></p>	<p><b>Seria ITT2S and ITQ2S z dwoma koronami bez kołnierza</b></p> <p>Idealne rozwiązanie dla łączności i mocowań rur, gdzie nie występuje zbyt duża siła nacisku. Brak kołnierza pozwala by wkładka <b>Crown-Nut</b> mogła zostać umiejscowiona na dowolnej głębokości wewnątrz rury. Ten rodzaj Crown-Nut jest dostępny w dwóch modelach:</p> <p><b>ITT2S DLA RUR OKRĄGŁYCH ITQ2S DLA RUR KWDRATOWYCH</b></p> <p>Instalacja poprzez wciśnięcie: zwiększać nacisk na wkładkę stopniowo. Rekomendujemy użycie odpowiedniego narzędzia, z którego specyfikacją można zapoznać się na stronie 12 katalogu. Zagwarantuje to właściwy montaż wkładki.</p>	<p><b>ITT2S and ITQ2S series with two crowns without flange</b></p> <p><i>Ideal for applications subject to traction stress; not suitable for thrust loads due to its particular shape. The lack of flange lets the <b>Crown-Nut</b> insert be positioned inside the tube at the preferred depth. This type is available in two series:</i></p> <p><b>ITT2S DLA FOR ROUND TUBES ITQ2S FOR SQUARE TUBES</b></p> <p><i>Press-in fit: increase the pressure on the insert gradually. We recommend using a suitable punch with the specifications listed on page 12 for the guarantee of a correct fit.</i></p>
 <p><b>ITT2T</b></p>  <p><b>ITT2Q</b></p>	<p><b>Seria ITT2T and ITT2Q z dwoma koronami oraz kołnierzem blokującym.</b></p> <p>Idealne do zastosowania tam, gdzie spodziewana jest duża siła nacisku. Rura osadza się na kołnierzu, który blokuje możliwość wsunięcia się wkładki wewnątrz rury, tworząc w ten sposób trwałą i estetyczną blokadę. Dlatego też ten typ <b>Crown-Nut</b> jest często stosowany do montażu ślizgaczy lub kółek. Ten rodzaj Crown-Nut jest dostępny w dwóch modelach:</p> <p><b>ITT2T DLA RUR OKRĄGŁYCH ITT2Q DLA RUR KWDRATOWYCH</b></p> <p>Instalacja poprzez wciśnięcie: zwiększać nacisk na wkładkę stopniowo. Rekomendujemy użycie odpowiedniego narzędzia, z którego specyfikacją można zapoznać się na stronie 12 katalogu. Zagwarantuje to właściwy montaż wkładki.</p>	<p><b>ITT2T and ITT2Q series with two crowns and abutment flanges</b></p> <p><i>Ideal for applications subject to thrust and traction stress. The flange only allows fitting on the head of the tube so the <b>Crown-Nut</b> insert can be used to accommodate feet or wheels. This type is available in two series:</i></p> <p><b>ITT2T FOR ROUND TUBES ITT2Q FOR SQUARE TUBES</b></p> <p><i>Press-in fit: increase the pressure on the insert gradually. We recommend using a suitable punch with the specifications listed on page 12 for the guarantee of a correct fit.</i></p>

### MONTAŻ | INSTALLATION

Wkładka gwintowana **Crown-Nut** jest umieszczana na odpowiedniej głębokości wewnątrz rur w zależności od wymaganego zastosowania. Dla modeli **Crown-Nut** bez kołnierza zalecane jest umieszczenie wkładki na głębokości ok. 10mm od krawędzi rury, jednak dokładna głębokość osadzenia jest uzależniona od wymogów konkretnego projektu. Dla modeli z kołnierzem wystarczy upewnić się, że kołnierz przylega równo do końcówki rury. Wskazówki dotyczące montażu można znaleźć na stronie 12 katalogu.

The **Crown-Nut** insert is positioned inside the tube at a suitable depth based on the type of application. As a guideline, for the **Crown-Nut** series with no flange we advise fitting the insert at a depth of approximately 10 mm, but the final dimension depending on the required fit. For the series with flange, simply ensure this is fitted flush with the head of the tube. See page 12 for the fitting steps and the production of the punch.

# Crown - nut

## SERIE ITT2S

S E R I E S

WKŁADKA DO RUR OKRĄGŁYCH

INSERT FOR THE INTERIOR OF ROUND TUBES

**ZASTOSOWANIE | APPLICATION**

Na końcach okrągłych rur metalowych i niemetalowych.  
At the end of round metallic and non-metallic tubes.

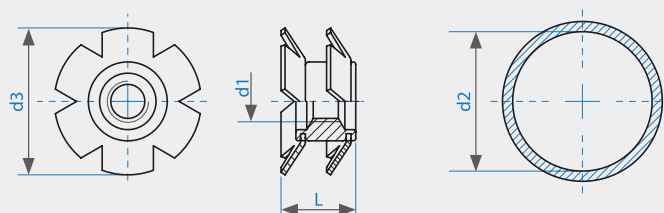
**MONTAŻ | ASSEMBLY**

Poprzez wciśnięcie. | By pressure.

PRODUKT PRODUCT		KOD CODE	Gwint Metric thread	Średnica wewnętrzna rury Internal dimension of the tube	Średnica koron Crown diameter	Długość Total length
S**	R***		(d1)	(d2*)	(d3)	(L)
●		ITT2S/M 6/11.8	M 6	11,8 - 12,2	12,8	12,5
●		ITT2S/M 6/12.6		12,6 - 13,2	13,6	10
●		ITT2S/M 6/13.2		13,2 - 13,8	14,7	12,5
●		ITT2S/M 6/13.8		13,8 ÷ 14,2	14,7	12,5
●		ITT2S/M6/15.2		15,2 - 16,1	17	10
●		ITT2S/M 6/15.7		15,7 ÷ 17,1	18,1	9,4
●		ITT2S/M 6/16.4		16,4 ÷ 17,7	18,7	9,5
●		ITT2S/M 6/17.9		17,9 ÷ 19,3	19,7	9,5
●		ITT2S/M 6/18.9		18,9 ÷ 20,2	21	9,5
●		ITT2S/M 6/19.5		19,5 ÷ 20,9	21,7	11
●		ITT2S/M 6/21.4		21,4 ÷ 22,4	23,2	10
●		ITT2S/M 6/22.1		22,1 ÷ 23,4	24,6	10
●		ITT2S/M 6/22.7		22,7 ÷ 24,0	25,4	10,5
●		ITT2S/M 6/24.6		24,6 ÷ 25,6	26,6	9,5
●		ITT2S/M 6/25.3		25,3 ÷ 26,6	27,6	10
●		ITT2S/M 6/26		26,0 ÷ 28,0	28,4	10
●		ITT2S/M 6/28.4		28,4 ÷ 29,8	30,6	11,5
●		ITT2S/M 6/29.8		29,8 - 30,8	31,8	10
●		ITT2S/M 6/31.7		31,7 ÷ 32,9	33,8	13
●		ITT2S/M8/15.2		M 8	15,2 - 16,1	17
●		ITT2S/M 8/15.7	15,7 - 17,1		18,1	12,5
●		ITT2S/M 8/16.4	16,4 ÷ 17,7		18,7	12,4
●		ITT2S/M 8/17.9	17,9 ÷ 19,3		20	13
●		ITT2S/M 8/19.5	19,5 ÷ 20,9		21,5	14,5
●		ITT2S/M 8/21.4	21,4 ÷ 22,4		23,4	13
●		ITT2S/M 8/22.7	22,7 ÷ 24,0		25,4	14
●		ITT2S/M 8/24.6	24,6 ÷ 25,6		26,5	13,3
●		ITT2S/M 8/25.3	25,3 ÷ 26,6		27,6	13,5
●		ITT2S/M 8/26.0	26,0 ÷ 28,0		28,4	13
●		ITT2S/M 8/28.4	28,4 ÷ 29,8		30,6	15
●		ITT2S/M 8/29.8	29,8 ÷ 30,8		31,8	11
●		ITT2S/M 8/31.7	31,7 ÷ 32,9		33,6	15

<b>S**</b> standard standard	<b>R***</b> na zamówienie on demand
------------------------------------	---

Wymiary niewiążące wyrażone w mm. | Non binding dimensions, expressed in mm.





PRODUKT PRODUCT		KOD CODE	Gwint Metric thread	Średnica wewnętrzna rury Internal dimension of the tube	Średnica koron Crown diameter	Długość Total length
S**	R***		(d1)	(d2*)	(d3)	(L)
●		ITT2S/M 8/34.8	M 8	34,8 ÷ 36,1	37	16
●		ITT2S/M 8/36.0		36,0 ÷ 38,0	39	15,3
●		ITT2S/M 8/38.4		38,4 ÷ 40,4	41,3	15,5
●		ITT2S/M 8/41.4		41,4 ÷ 42,4	43,5	16,4
●		ITT2S/M 8/47.5		47,5 ÷ 48,8	50	17
●		ITT2S/M10/17.9	M10	17,9 ÷ 19,3	20,3	13
●		ITT2S/M10/18.9		18,9 ÷ 20,2	21	12,5
●		ITT2S/M10/19.5		19,5 ÷ 20,9	21,7	12,5
●		ITT2S/M10/21.4		21,4 ÷ 22,4	23,2	13,5
●		ITT2S/M10/22.1		22,1 ÷ 23,4	25	14
●		ITT2S/M10/24.6		24,6 ÷ 25,6	26,2	13,8
●		ITT2S/M10/26.0		26,0 ÷ 28,0	28,9	15
●		ITT2S/M10/28.4		28,4 - 29,8	30,7	13,5
●		ITT2S/M10/31.7		31,7 ÷ 32,9	33,8	14,3
●		ITT2S/M10/34.8		34,8 ÷ 36,1	37,3	16,5
●		ITT2S/M10/36.0		36,0 ÷ 38,0	39	15,2
●		ITT2S/M10/38.4		38,4 ÷ 40,4	41,6	16
●		ITT2S/M10/47.5		47,5 ÷ 48,8	50	17
●		ITT2S/M10/56.0		56,0 ÷ 58,0	60	16,8

<b>S**</b> standard standard	<b>R***</b> na zamówienie on demand
------------------------------------	---

#### • MATERIAŁ | MATERIAL

Stal | Steel

#### • PRZYKŁAD DOBRANIA PRODUKTU | EXAMPLE OF CODE DESIGNATION

Wersja 2-koronowa, bez kołnierza, gwint M6, rura okrągła o średnicy wewnętrznej 20.5 mm: **ITT2S/M 6/19.5**

2-crowns without flange insert for round tubes, M 6 thread, internal diameter 20,5 mm: **ITT2S/M 6/19.5**

Wymiary niewiążące wyrażone w mm. | Non binding dimensions, expressed in mm.

\* Po zamontowaniu Crown-Nut zalecane jest unikanie procesów galwanizacji oraz wszelkich procesów bazujących na obróbce cieplnej. Mogą one wpływać niekorzystnie na parametry produktu. Dla wkładek z kołnierzem zalecamy stosowanie przeciwnakrętki blokującej.

\* It is advisable to carry out some preliminary assembling tests in order to determine the best product. After the insertion of the Crown - nut do avoid heat treatments, galvanization and other heating operations that might compromise the characteristics of the product. For proper use it is suggested to use a locknut for the pin.

# Crown - nut

## SERIE ITT2T

S E R I E S

WKŁADKA Z KOŁNIERZEM DO RUR  
OKRĄGLYCH

FLANGE INSERT FOR THE INTERIOR  
OF ROUND TUBES

### ZASTOSOWANIE | APPLICATION

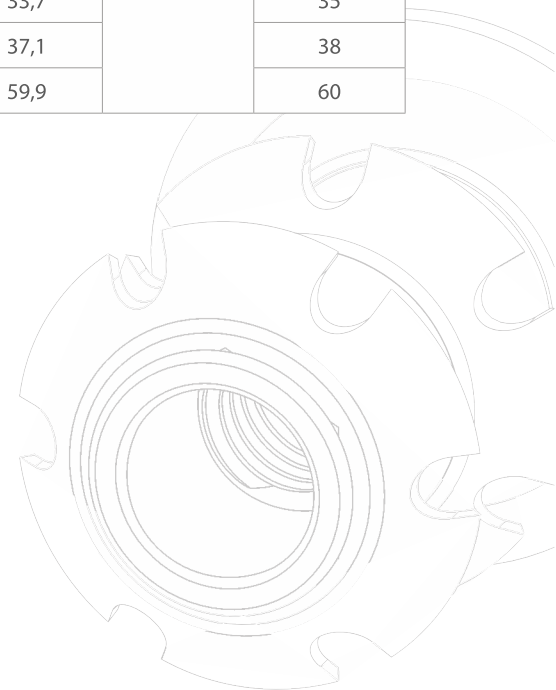
Na końcach okrągłych rur metalowych i niemetalowych.  
At the end of round metallic and non-metallic tubes.

### MONTAŻ | ASSEMBLY

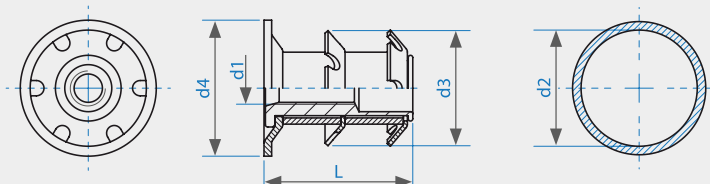
Poprzez wciśnięcie. | By pressure.

PRODUKT PRODUCT		KOD CODE	Gwint Metric thread	Średnica wewnętrzna rury Internal dimension of the tube	Średnica koron Crown diameter	Długość Total length	Średnica kołnierza Flange dimension
S**	R***		(d1)	(d2*)	(d3)	(L)	(d4)
●		ITT2T/M 8/14.8	M 8	14,8 ÷ 16,1	17,0	26	19
●		ITT2T/M 8/16.4		16,4 ÷ 17,7	18,7		19
●		ITT2T/M 8/17.9		17,9 ÷ 19,3	19,7		22
●		ITT2T/M 8/18.9		18,9 ÷ 20,2	21,0		22
●		ITT2T/M 8/19.5		19,5 ÷ 20,9	21,6		22
●		ITT2T/M 8/21.4		21,4 ÷ 22,4	23,5		25
●		ITT2T/M 8/22.1		22,1 ÷ 23,4	24,6		25
●		ITT2T/M 8/22.7		22,7 ÷ 24,0	25,4		25
●		ITT2T/M 8/24.6		24,6 ÷ 25,6	26,5		28
●		ITT2T/M 8/25.3		25,3 ÷ 26,6	27,6		29
●		ITT2T/M 8/26.0		26,0 ÷ 28,0	28,9		30
●		ITT2T/M 8/28.4		28,4 ÷ 29,8	30,8		32
●		ITT2T/M 8/31.7		31,7 ÷ 32,9	33,7		35
●		ITT2T/M 8/34.8		34,8 ÷ 36,1	37,1		38
●		ITT2T/M 8/56.0		56,0 ÷ 58,0	59,9		60

<b>S**</b> standard standard	<b>R***</b> na zamówienie on demand
------------------------------------	---



Wymiary niewiążące wyrażone w mm. | Non binding dimensions, expressed in mm.





PRODUKT PRODUCT		KOD CODE	Gwint Metric thread	Średnica wewnętrzna rury Internal dimension of the tube	Średnica koron Crown diameter	Długość Total length	Średnica kołnierza Flange dimension
S**	R***		(d1)	(d2*)	(d3)	(L)	(d4)
●		ITT2T/M 10/18.9	M 10	18,9 ÷ 20,2	21,6	26	22
●		ITT2T/M 10/21.4		21,4 ÷ 22,4	23,5		25
●		ITT2T/M10/22.7		22,7 ÷ 24,0	25,4		25
●		ITT2T/M10/24.6		24,6 ÷ 25,6	26,5		28
●		ITT2T/M 10/26.0		26,0 ÷ 28,0	28,9		30
●		ITT2T/M 10/28.4		28,4 ÷ 29,8	30,8		32
●		ITT2T/M 10/31.7		31,7 ÷ 32,9	33,7		35
●		ITT2T/M 10/34.8		34,8 ÷ 36,1	37,1		38
●		ITT2T/M 10/36.0		36,0 ÷ 38,0	39,0		40

S** standard standard	R*** na zamówienie on demand
-----------------------------	------------------------------------

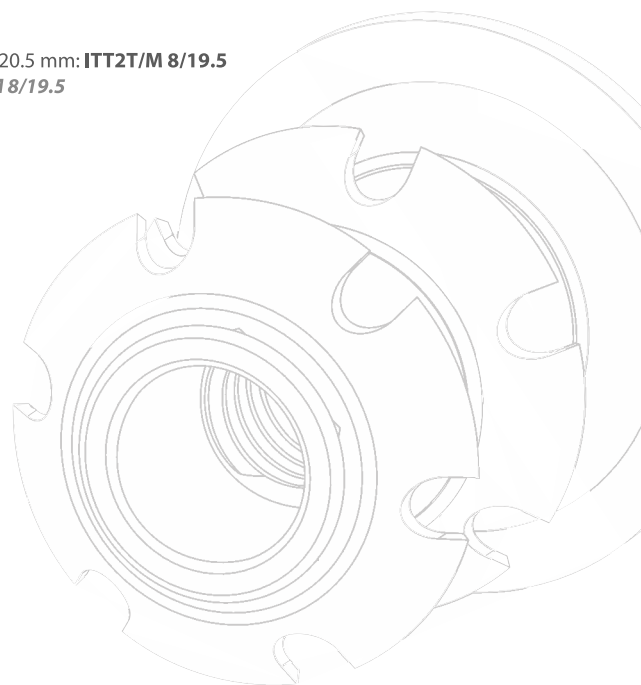
• **MATERIAŁ** | MATERIAL

Stal | Steel

• **PRZYKŁAD DOBRANIA PRODUKTU** | EXAMPLE OF CODE DESIGNATION

Wersja 2-koronowa, z kołnierzem, gwint M8, rura okrągła o średnicy wewnętrznej 20,5 mm: **ITT2T/M 8/19.5**

2-crowns flange insert for round tubes, M 8 thread, internal diameter 20,5 mm: **ITT2T/M 8/19.5**



Zawsze zalecamy przeprowadzenie testów wstępnych w celu określenia najlepszego modelu produktu.

\* Po zamontowaniu Crown-Nut zalecane jest unikanie procesów galwanizacji oraz wszelkich procesów bazujących na obróbce cieplnej. Mogą one wpływać niekorzystnie na parametry produktu. Dla wkładek z kołnierzem zalecamy stosowanie przeciwnakrętki blokującej.

\* It is advisable to carry out some preliminary assembling tests in order to determine the best product. After the insertion of the Crown - nut do avoid heat treatments, galvanization and other heating operations that might compromise the characteristics of the product. For proper use it is suggested to use a locknut for the pin.



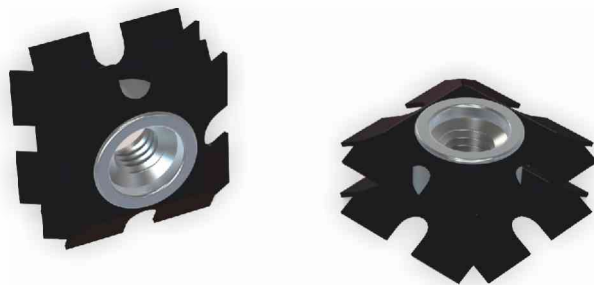
# Crown - nut

## SERIE ITQ2S

S E R I E S

KWADRATOWA WKŁADKA DO RUR  
KWADRATOWYCH

SQUARE INSERT FOR THE INTERIOR OF  
SQUARE TUBES



### ZASTOSOWANIE | APPLICATION

Na końcach kwadratowych rur metalowych  
i niemetalowych.  
At the end of square metallic and non-metallic tubes.

### MONTAŻ | ASSEMBLY

Poprzez wciśnięcie. | By pressure.

PRODUKT PRODUCT		KOD CODE	Gwint Metric thread	Średnica wewnętrzna rury Internal dimension of the tube	Średnica koron Crown diameter	Długość Total length
S**	R***		(d1)	(L2*)	(L1)	(L)
●		ITQ2S/M 6/15.7	M 6	15,7 ÷ 17,1	18,3	11
●		ITQ2S/M 6/17.6		17,6 ÷ 18,1	19,3	10
●		ITQ2S/M 6/18.9		18,9 ÷ 20,2	21,6	10
●		ITQ2S/M 6/22.1		22,1 ÷ 23,4	24,3	14,2
●		ITQ2S/M 6/26.0		26,0 ÷ 28,0	29,2	12
●		ITQ2S/M 8/15.7	M 8	15,7 ÷ 17,1	18	15
●		ITQ2S/M 8/18.9		18,9 ÷ 20,2	21,4	14
●		ITQ2S/M 8/22.1		22,1 ÷ 23,4	24,3	13,8
●		ITQ2S/M 8/26.0		26,0 ÷ 28,0	29,1	16,2
●		ITQ2S/M 8/34.8		34,8 ÷ 36,1	37,4	17,3

S\*\*  
standard  
standard

R\*\*\*  
na zamówienie  
on demand

### • MATERIAŁ | MATERIAL

Stal | Steel

### • PRZYKŁAD DOBRANIA PRODUKTU | EXAMPLE OF CODE DESIGNATION

Wersja 2-koronowa, bez kołnierza, gwint M6, dla rury kwadratowej  
o średnicy wewnętrznej 20x20 mm: **ITQ2S/M 6/18.9**

2-crowns without flange insert for square tubes, M 6 thread,  
tube internal dimension 20x20 mm: **ITQ2S/M 6/18.9**

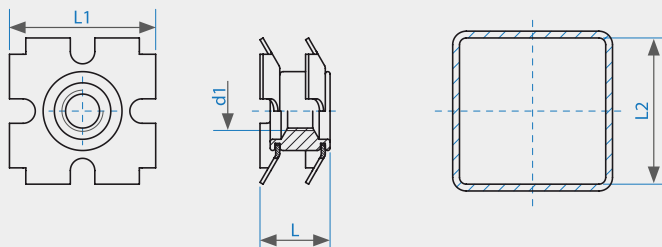
**Zawsze zalecamy przeprowadzenie testów wstępnych w celu określenia najlepszego modelu produktu.**

\* Po zamontowaniu Crown-Nut zalecane jest unikanie procesów galwanizacji oraz wszelkich procesów bazujących na obróbce cieplnej.  
Mogą one wpływać niekorzystnie na parametry produktu. Dla wkładek z kołnierzem zalecamy stosowanie przeciwnakrętki blokującej.

\* It is advisable to carry out some preliminary assembling tests in order to determine the best product.

After the insertion of the Crown - nut do avoid heat treatments, galvanization and other heating operations that might compromise the characteristics of the product.  
For proper use it is suggested to use a locknut for the pin.

Wymiary niewiążące wyrażone w mm. | Non binding dimensions, expressed in mm.

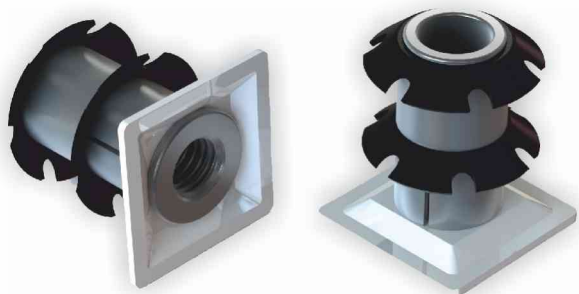




# Crown - nut

## SERIE ITT2Q

S E R I E S



WKŁADKA Z KOŁNIERZEM DO RUR KWADRATOWYCH

FLANGED INSERT FOR THE INTERIOR OF SQUARE TUBES

### ZASTOSOWANIE | APPLICATION

Na końcach kwadratowych rur metalowych i niemetalowych.  
At the end of square metallic and non-metallic tubes.

### MONTAŻ | ASSEMBLY

Poprzez wciśnięcie. | By pressure.

PRODUKT PRODUCT		KOD CODE	Gwint Metric thread	Średnica wewnętrzna rury Internal dimension of the tube	Średnica koron Crown diameter	Długość Total length	Średnica kołnierza Flange dimension
S**	R***		(d1)	(L2*)	(d3)	(L)	(L4)
●		ITT2Q/M 8/15.7	M 8	15,7 ÷ 17,1	18,1	26	19
●		ITT2Q/M 8/18.9		18,9 ÷ 20,2	20,9		22
●		ITT2Q/M 8/22.1		22,1 ÷ 23,4	24,7		25
●		ITT2Q/M 8/25.3		25,3 ÷ 26,6	27,5		28
●		ITT2Q/M 8/26.6		26,6 ÷ 27,6	28,9		30
●		ITT2Q/M 8/28.4		28,4 ÷ 29,8	30,7		32
●		ITT2Q/M 8/34.8		34,8 ÷ 36,1	37,9		38
●		ITT2Q/M 10/22.1	M 10	22,1 ÷ 23,4	24,7	26	25
●		ITT2Q/M 10/26.6		26,6 ÷ 27,6	28,8		30
●		ITT2Q/M 10/34.8		34,8 ÷ 36,1	37,9		38

<b>S**</b> standard standard	<b>R***</b> na zamówienie on demand
------------------------------------	---

### • MATERIAŁ | MATERIAL

Stal | Steel

### • PRZYKŁAD DOBRANIA PRODUKTU | EXAMPLE OF CODE DESIGNATION

Wersja 2-koronowa, z kołnierzem, gwint M8, dla rury kwadratowej

o średnicy wewnętrznej 23x23 mm: **ITT2Q/M 8/22.1**

2-crowns flange insert for square tubes, M 8 threaded,  
tube internal dimension 23x23 mm: **ITT2Q/M 8/22.1**

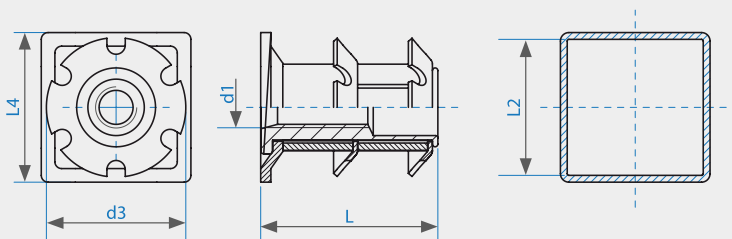
Zawsze zalecamy przeprowadzenie testów wstępnych w celu określenia najlepszego modelu produktu.

\* Po zamontowaniu Crown-Nut zalecane jest unikanie procesów galwanizacji oraz wszelkich procesów bazujących na obróbce cieplnej. Mogą one wpływać niekorzystnie na parametry produktu. Dla wkładek z kołnierzem zalecamy stosowanie przeciwnakrętki blokującej.

\* It is advisable to carry out some preliminary assembling tests in order to determine the best product.

After the insertion of the Crown - nut do avoid heat treatments, galvanization and other heating operations that might compromise the characteristics of the product.  
For proper use it is suggested to use a locknut for the pin.

Wymiary niewiążące wyrażone w mm. | Non binding dimensions, expressed in mm.



## WKŁADKA CROWN-NUT

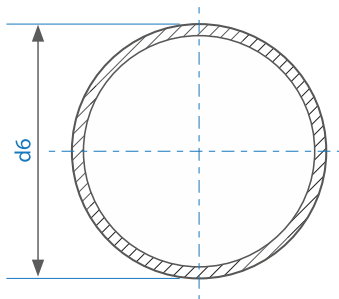
- 1) Przygotuj przyrząd zgodnie ze stosowanym rodzajem wkładki **Crown-Nut** oraz oczekiwaną głębokością montażu.
- 2) Upewnij się, że rura jest odpowiednio mocno zamocowana.
- 3) Umieść **Crown-Nut** wewnątrz przyrządu i upewnij się, że korony skierowane są w odpowiednim kierunku (wygięte w górę, jak na rysunku).
- 4) Umieść **Crown-Nut** i przyrząd na krawędzi rury. Ważne jest, aby końcówka rury była w idealnym kształcie i prosto obcięta. Jakikolwiek nieprawidłowości lub uszkodzenia mogą istotnie wpływać na poprawność zamocowania i parametry wkładki.
- 5) Wciskaj, stopniowo zwiększając siłę nacisku.
- 6) Usuń przyrząd.

## CROWN-NUT INSERT

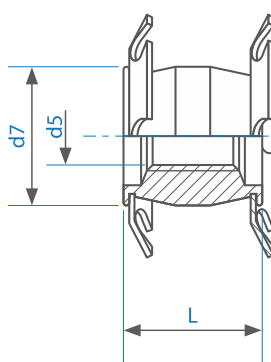
- 1) Make the punch according to the type of **Crown-Nut** and the depth of installation required.
- 2) Make sure the receiving tube is firmly anchored.
- 3) Place the **Crown-Nut** inside the punch, making sure the crowns are facing the right way (bent towards the punch, as shown).
- 4) Place the **Crown-Nut** and punch assembly on the head of the tube. It is important that the end of the tube is a uniform shape and cut as any cutting faults or anomalies and non perpendicular cuts may be detrimental for the correct fitting and function of the **Crown-Nut**.
- 5) Apply gradually increasing pressure until the end of the run.
- 6) Remove the punch.

## PRZYGOTOWANIE PRZYRZĄDU INSTALACYJNEGO | MAKING THE CROWN-NUT PUNCH

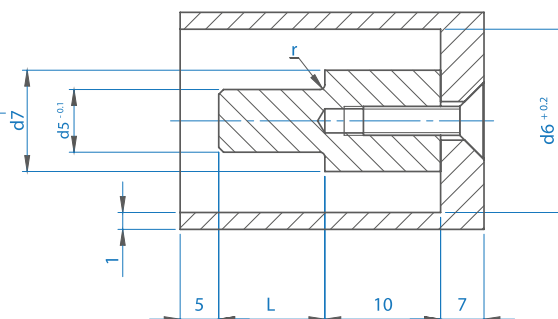
RURA | TUBE



CROWN-NUT

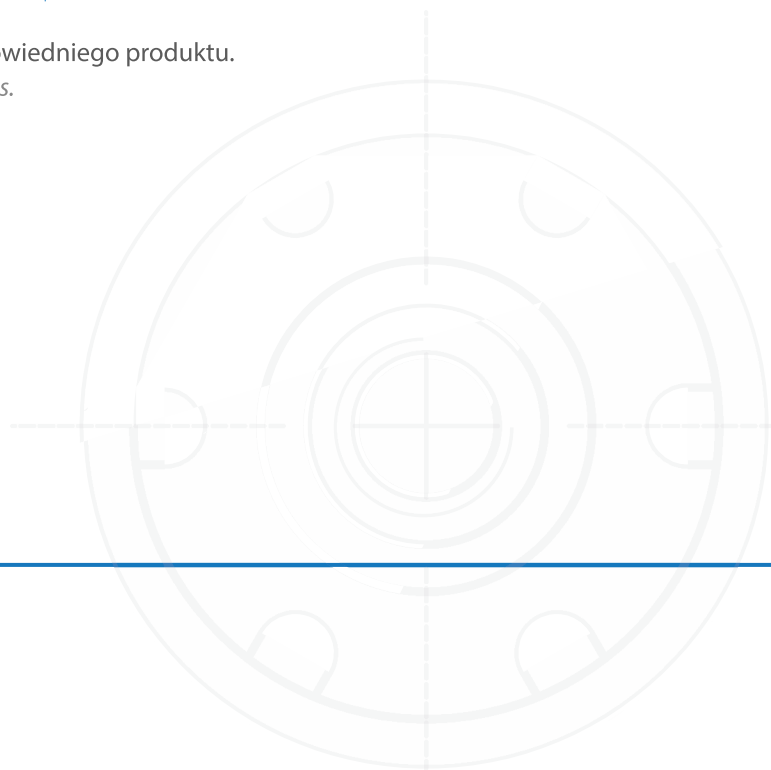


PRZYRZĄD | PUNCH



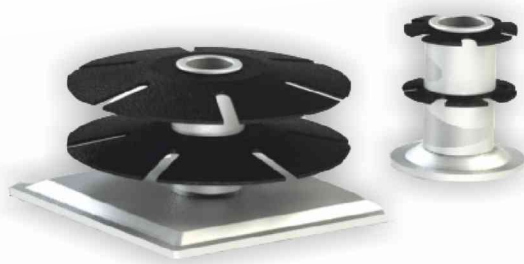
Dla innych wymiarów sprawdź dane techniczne odpowiedniego produktu.

Refer to the specific product file for any other dimensions.

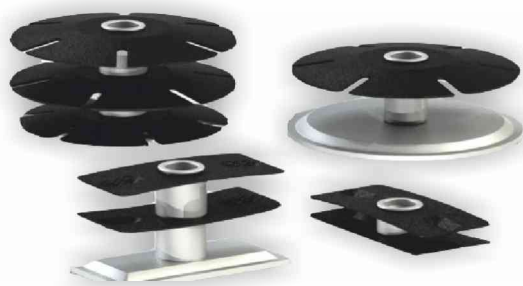


**DO KÓŁ OBROTOWYCH Z POŁĄCZENIEM QUICK-FIT  
FOR SWIVEL WHEELS WITH QUICK-FIT PIN CONNECTION**

ITT2\_/D11.3



**DODATKOWE KSZTAŁTY I ROZMIARY  
SPECIAL SHAPES AND SIZES**



**Z KULOWYM ŚLIZGACZEM  
WITH ADJUSTABLE FOOT**



**INNE SYSTEMY MOCUJĄCE DO RUR  
OTHER FASTENING SYSTEMS FOR TUBES**

**TTN** - Wkładka samodeformująca  
**TTN** - *Deformation threaded insert*

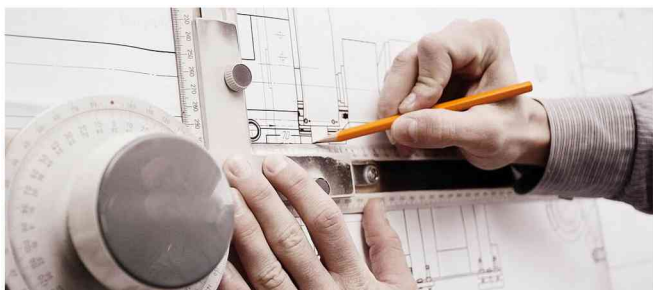


**QUICK SPRING** - Sprężyna do rur teleskopowych  
**QUICK SPRING** - *Spring for telescopic tubes*



**PRODUKTY SPECJALNE DOSTĘPNE WYŁĄCZNIE NA ZAMÓWIENIE.  
PROSIMY O KONTAKT W CELU UZYSKANIA DALESZYCH INFORMACJI.**

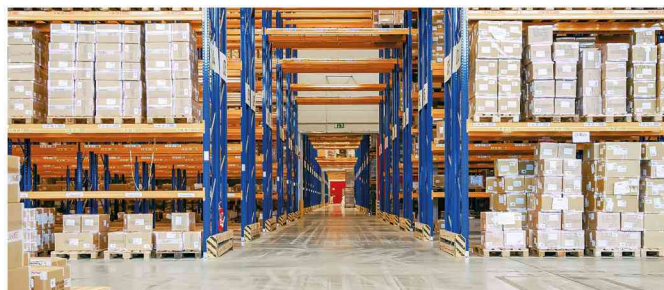
*SPECIAL PRODUCTS ARE AVAILABLE ON REQUEST.  
FOR FURTHER INFORMATION PLEASE CONTACT TECHNICAL DEPARTMENT.*



**Specialinsert®** to firma obecna w świecie elementów łącznych od ponad 40 lat.

Firma **Specialinsert®** została założona w 1974 roku przez trzech przedstawicieli handlowych, którzy zdecydowali się wykorzystać swoje doświadczenie w branży elementów łączących, aby rozpocząć własną działalność detaliczną. Właściciele rozwinęli sieć sprzedaży i rozpoczęli własną produkcję. Z pomocą trzech lokalnych oddziałów, trzech magazynów, jednego zakładu produkcyjnego we Włoszech, biura R&D i jednego laboratorium badawczego, firma dostarcza najnowocześniejsze rozwiązania dostosowane do najróżniejszych aplikacji.

Firma **Specialinsert®** oferuje szeroki zakres produktów, od gwintowanych rurowych wkładek i tulei dla tworzyw sztucznych i materiałów kompozytowych, do samogwintujących wkładek i elementów szybkiego mocowania 1/4.



**Specialinsert®** proudly a successful presence in the world of fasteners more than 40 years.

**Specialinsert®** was established in 1974 by three sales agents who decided to exploit their experience in the fasteners industry to start up their own retail business. The company later developed and started its own production. With three local Branches, three warehouses, one production plant in Italy, R&D office and one testing laboratory we supply cutting-edge solutions suited to solving the most diverse fastening problems.

**Specialinsert®** products range span from threaded tubular inserts and bushings for plastic and composite materials, self-tapping inserts and 1/4 quick-turnfasteners.

## ASORTYMENT PRODUKTÓW - PRODUCTS

### BLACHY I METAL

#### METAL SHEETS



**Specialinsert®** zobowiązuje się do ciągłej poprawy swoich produktów i dlatego zastrzega sobie prawo do wprowadzania wszelkich modyfikacji swoich parametrów technicznych lub konstrukcyjnych bez uprzedzenia. Niniejszy dokument jest chroniony prawem autorskim. Żadna z jego części nie może być powielana ani przekazywana osobom trzecim bez zgody autora.

### DREWNO I METAL

#### SOLID PARTS



### TWORZYWA SZTUCZNE

#### PLASTIC



**Specialinsert®** is dedicated to the ongoing improvement of its products and for this reason reserves the right to make any modifications to its technical or engineering specifications without notice. This document is protected by copyright. None of its parts may be reproduced or transmitted to third parties without permission.

### KAMIEŃ I KOMPOZYTY

#### COMPOSITES



GENERALNY DYSTRYBUTOR SPECIALINSERT W POLSCE

# mocujemy.pl

✉ email: [info@mocujemy.pl](mailto:info@mocujemy.pl)

📘 [facebook.com/mocujemy](https://facebook.com/mocujemy)

#### KONTAKT WARSZAWA:

tel. 505 502 102, ul. Włodarzewska 87/16, 02-393 Warszawa

#### KONTAKT WROCŁAW:

tel. 507 192 405, Ślęza ul. Brzozowa 2, 55-040 Kobierzyce

