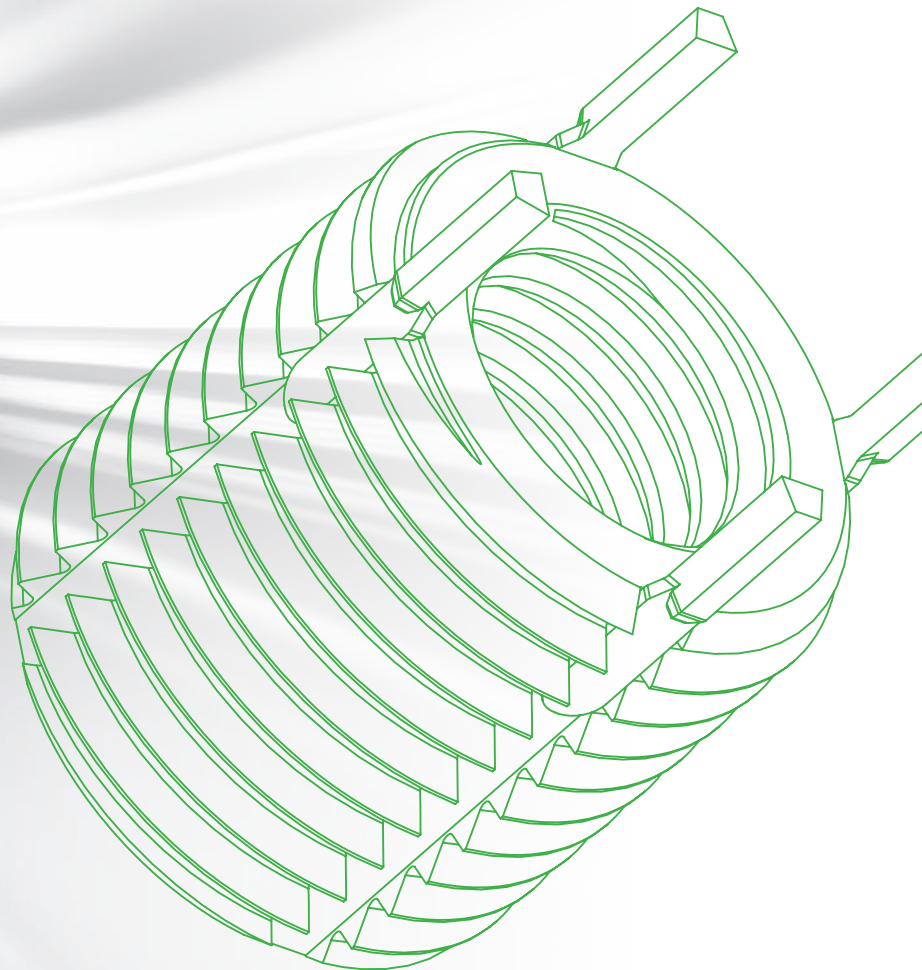




# DOWEL-INSERT®

BOCCOLE FILETTATE CON CHIAVETTA DI BLOCCAGGIO  
KEY LOCKING THREADED INSERTS



PRODOTTI ITALIANI DA SEMPRE | ITALIAN MANUFACTURES SINCE EVER



**specialinsert®**  
OUR TRADITION IS TO INNOVATE.





**Specialinsert®** è un'azienda presente nel mondo dei sistemi di fissaggio dal 1974. Nasce per iniziativa di tre tecnici commerciali che, grazie alla loro esperienza nel settore dei fastener, decidono di avviarne la commercializzazione in proprio, affiancandole negli anni l'attività di fabbricazione.

Con tre unità locali, due depositi, due siti di produzione italiani, un ufficio R&S ed due laboratori prove, **Specialinsert®** è in grado di fornire ai clienti soluzioni sempre più avanzate e adatte ai diversi problemi di fissaggio.

**Specialinsert®** vanta una serie di proposte con soluzioni di fissaggio meccanico adatte a vari settori di applicazione: laminati tubolari metallici, componenti meccanici e plastici, legno, lapidei, nuovi materiali compositi e materiali innovativi quali solid surface, questi ultimi indicati particolarmente per applicazioni su arredi o edili.



**Specialinsert®** was established in 1974 by three sales agents who decided to exploit their experience in the fasteners industry to start up their own retail business. The company later developed and started its own production.

With three local branches, two warehouses, two production plants in Italy, an R&D office and two testing labs, **Specialinsert®** supplies cutting edge solutions suited to solving the most diverse fastening problems.

**Specialinsert®** offers a series of proposals with mechanical fixing solutions suitable for various application sectors such as: metal tubular laminates, mechanical and plastic components, wood, stone, new composite materials and innovative materials such as solid surface, the latter particularly suitable for applications on furniture or buildings.

## PRODOTTI - PRODUCTS

### LAMINATI SHEET METAL

Inseri per laminati,  
profilati, tubolari  
*Inserts for sheet metal,  
section bars, tubes*



### CORPI SOLIDI SOLID PARTS

Inseri per corpi solidi,  
legno, metallo  
*Inserts for solid, wood,  
metal parts*



### PLASTICA PLASTIC

Inseri per materie  
plastiche  
*Inserts for plastic materials*



### COMPOSITI COMPOSITES

Inseri per materiali  
compositi  
*Inserts for composite  
materials*



Nel costante impegno di migliorare i propri prodotti **Specialinsert®** si riserva il diritto di modificare le caratteristiche tecniche e costruttive senza preavviso: si invita a verificare eventuali aggiornamenti sulle schede tecniche pubblicate sul nostro sito [www.specialinsert.it](http://www.specialinsert.it). Proprietà e diritti del documento sono riservati. Ne è vietata la riproduzione, anche parziale e la diffusione a terzi senza autorizzazione.

**Specialinsert®** is dedicated to the continuous improvement of its products and for this reason reserves the right to make any modifications to its technical or engineering specifications without notice: for the latest updates please refer to the technical data sheets published on our website [www.specialinsert.it](http://www.specialinsert.it). This document is protected by copyright. None of its parts may be reproduced or transmitted to third parties without permission.

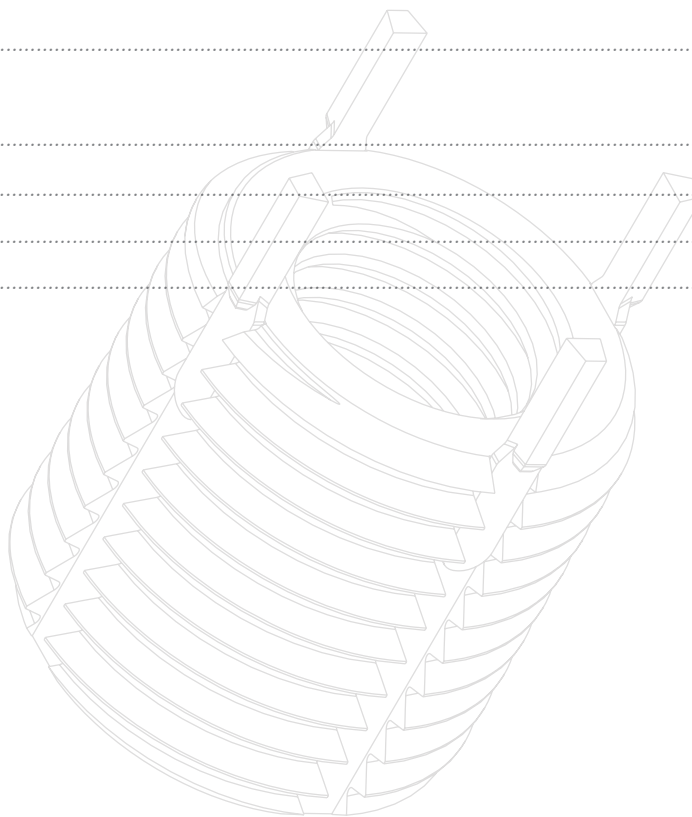
**Specialinsert®** è associata UNI, Ente Nazionale di Unificazione. Membro della Commissione Organi Meccanici.  
**Specialinsert®** is UNI associated, National Unification Body. Member of the Mechanical Orders Commission.

**Specialinsert®** al fianco delle università per innovare. **Specialinsert®** alongside universities on innovations.



## INDICE - INDEX

Azienda - Company .....	pg.2
DOWEL-INSERT® .....	pg.4
Caratteristiche DOWEL-INSERT® - DOWEL-INSERT® features .....	pg.5
Istruzioni per il montaggio - Installation guide .....	pg.6
Istruzioni per rimozione boccola - Bush removal guide .....	pg.7
<b>SERIE - SERIES 90102</b>	
<b>Metrica mini standard</b> - Standard mini metric .....	pg.8
<b>SERIE - SERIES 90141</b>	
<b>Metrica mini frenata</b> - Self-locking mini metric .....	pg.9
<b>SERIE - SERIES 91000/91100</b>	
<b>Metrica leggera standard</b> - Standard thin wall metric .....	pg.10
<b>SERIE - SERIES 91101</b>	
<b>Metrica leggera frenata</b> - Self-locking thin wall metric .....	pg.11
<b>SERIE - SERIES 92000/92100</b>	
<b>Metrica rinforzata standard</b> - Standard heavy duty metric .....	pg.12
<b>SERIE - SERIES 92101</b>	
<b>Metrica rinforzata frenata</b> - Self-locking heavy duty metric .....	pg.14
<b>Attrezzi di posa metrici</b> - Metric installation tools .....	pg.16
<b>SERIE IN POLLICI - INCH SERIES 91000/91100</b>	
<b>UNC/UNF leggera</b> - Thin wall UNC/UNF .....	pg.17
<b>SERIE IN POLLICI - INCH SERIES 92000/92100</b>	
<b>UNC/UNF rinforzata</b> - Heavy duty UNC/UNF .....	pg.18
<b>Attrezzi di posa in pollici</b> - Inch installation tools .....	pg.20
<b>Pagina appunti</b> - Notes page .....	pg.21
<b>Servizi e processi</b> - Services and processes .....	pg.22



Nel costante impegno di migliorare i propri prodotti, Specialinsert® si riserva il diritto di modificare le caratteristiche tecniche e costruttive senza preavviso. Proprietà e diritti del documento sono riservati. Ne è vietata la riproduzione, anche parziale, e la diffusione a terzi senza autorizzazione.

In its constant commitment to improve its products, Specialinsert® reserves the right to change technical and construction specifications without prior notice. Ownership and rights of the document are reserved. Reproduction, even in part, and dissemination to third parties without permission is prohibited.

# DOWEL-INSERT®

DOWEL-INSERT® è una boccia metallica con filettatura interna ed esterna, corredata di chiavette preassemblate all'esterno con funzione di antisvitamento.

Viene applicata su materiali poco resistenti, ove necessitano fissaggi con elevate caratteristiche di resistenza meccanica e vibrazioni, oltre ad essere utilizzata per ripristinare filettature deteriorate. Avvitata nell'apposita sede, viene assicurata la funzione di antisvitamento grazie alla presenza delle chiavette che una volta introdotte sul materiale ricevente garantiscono il forte bloccaggio della boccia.

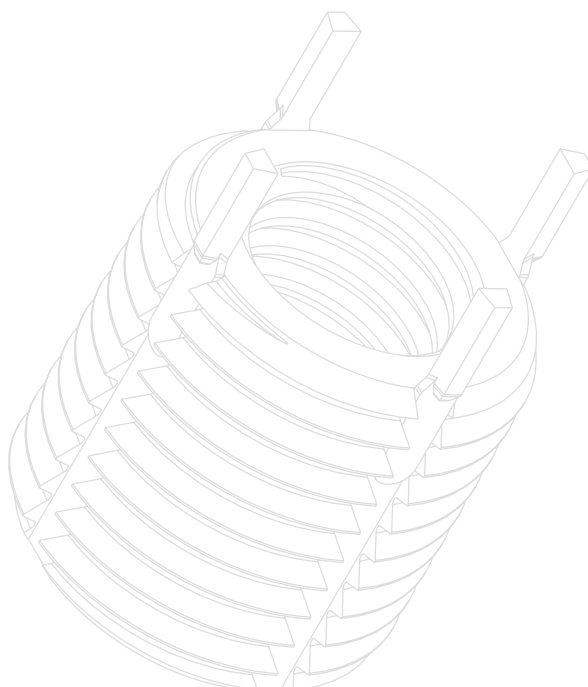
Disponibile in materiale acciaio o acciaio inox, nelle versioni mini, leggera o rinforzata, con filettatura interna standard o autofrenante, serie metrica o in pollici.

DOWEL-INSERT® is a metal bush with an internal and external thread, equipped with pre-assembled locking keys on the outside with an anti-unscrewing function.

It is applied on low-strength materials, where fasteners with high mechanical and vibration resistance are required, as well as being used to restore deteriorated threads. Screwed into the appropriate seat, the anti-unscrewing function is ensured thanks to the presence of locking keys that, once introduced on the receiving material, guarantee the strong locking of the bush.

Available in steel or stainless steel material, in mini, light or reinforced versions, with standard or self-locking internal thread, metric or inch series.

VANTAGGI:		ADVANTAGES:	
1	Sistema antisvitamento assicurato dal piantaggio delle chiavette sulla sede ricevente	1	Anti-unscrewing system ensured by the insertion of the locking keys on the receiving seat
2	Offre elevati carichi di resistenza meccanica su materiali teneri	2	Offers high mechanical resistance loads on soft materials
3	Elimina il deterioramento delle filettature dovuto agli svitamenti, vibrazioni, sollecitazioni	3	Eliminates thread deterioration due to unscrewing, vibration, stresses
4	Ripristina filettature deteriorate	4	Restores deteriorated threads
5	Di facile e rapida installazione, non richiede per la posa attrezzature speciali	5	Easy and quick installation, does not require special tools for installation
6	Può essere applicata su diverse tipologie di materiali	6	Can be applied on different types of materials
7	Vasta scelta tra varietà di boccia e materiale	7	Wide choice of bush varieties and materials



## CARATTERISTICHE DOWEL-INSERT® - DOWEL-INSERT® FEATURES

### APPLICAZIONE - APPLICATION

Su materiali predisposti con sedi filettate  
On prepared material with threaded seat

### MONTAGGIO - ASSEMBLY

Inserimento a pressione  
By pressure

### MATERIALI/FINITURA - MATERIALS/FINISH

Boccola <i>Bush</i>	acciaio C1215/fosfatazione allo zinco <i>steel C1215/zinc-phosphate</i> <i>stainless steel AISI 303/passivated</i>
Chiavetta <i>Locking key</i>	acciaio inox AISI 302 <i>stainless steel AISI 302</i>

### TOLLERANZE - TOLERANCES

±0,25 mm/±0,010 mm se non diversamente indicato  
±0.25mm/±0.010mm unless specified otherwise

### FILETTATURE - THREADS

Acciaio <i>Steel</i>	filettatura interna: metrici 6H/pollici SAE AS8879 - 3B <i>internal thread: metric 6H/inch SAE AS8879 - 3B</i>
	filettatura esterna: metrici 6g/pollici - 2A <i>external thread: metric 6g/inch - 2A</i>
Stainless steel <i>Acciaio inox</i>	filettatura interna: metrici 5H/pollici SAE AS8879 - 3B <i>internal thread: metric 5H/inch SAE AS8879 - 3B</i>
	filettatura esterna: metrici 4h/pollici - 2A <i>external thread: metric 4h/inch - 2A</i>

### NUMERO CHIAVETTE - NUMBER OF KEYS

Serie metrica <i>Metric series</i>	n.2 chiavette per boccole fino a M6 <i>no.2 locking keys for bushes up to M6</i>
	n.4 chiavette per boccole oltre M6 <i>no.4 locking keys for bushes over M6</i>
Serie in pollici <i>Inch series</i>	filettatura interna: metrici 5H/pollici SAE AS8879 - 3B <i>internal thread: metric 5H/inch SAE AS8879 - 3B</i>
	filettatura esterna: metrici 4h/pollici - 2A <i>external thread: metric 4h/inch - 2A</i>

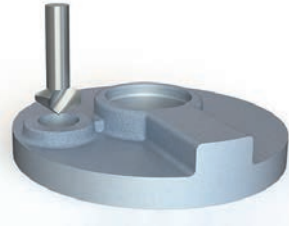
## ISTRUZIONI PER IL MONTAGGIO - INSTALLATION GUIDE

1



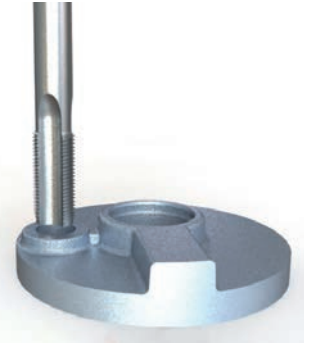
Forare secondo i riferimenti a tabella  
*Drill according to table references*

2



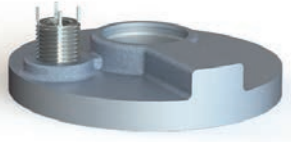
Eeguire uno smusso di imbocco a  
 82°-100°  
*Perform a chamfer at 82°-100°*

3



Eeguire la sede filettata con maschio  
 standard  
*Thread with standard male*

4



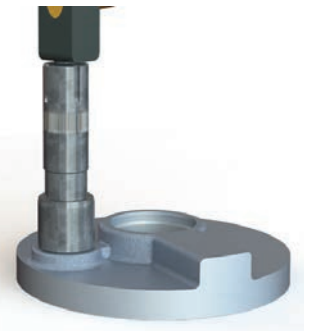
Posizionare la boccia sul foro  
*Place the bush over the hole*

5



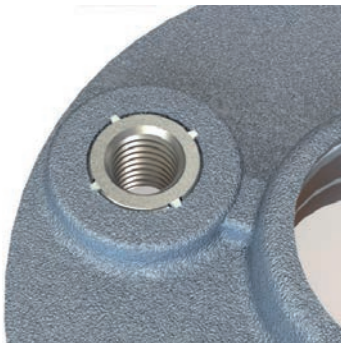
Avvitare la boccia a mano o con  
 attrezzo di posa manuale fino a  
 0,25-0,70 mm sotto il filo della superficie  
*Screw the bush by hand or with hand  
 tool to 0,010-0,030 inches below the  
 surface line*

6

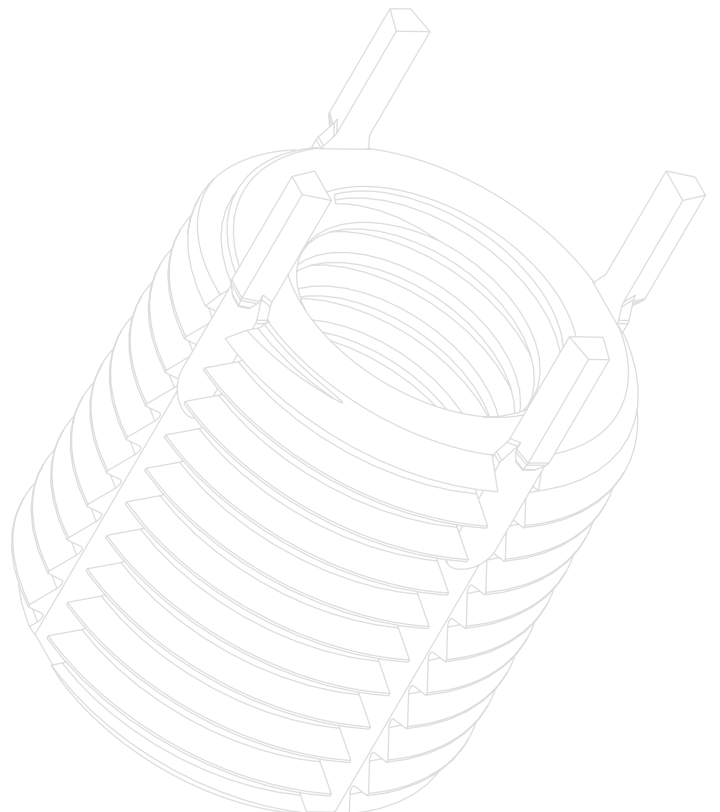


Capovolgere il medesimo attrezzo per  
 piantare le chiavette con alcuni colpi  
 di martello  
*Turn the same tool upside down to  
 drive the locking keys with a few  
 hammer blows*

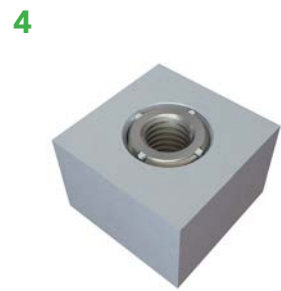
7



Boccia posizionata  
*Bush placed*



## ISTRUZIONI PER RIMOZIONE BOCCOLA - BUSH REMOVAL GUIDE

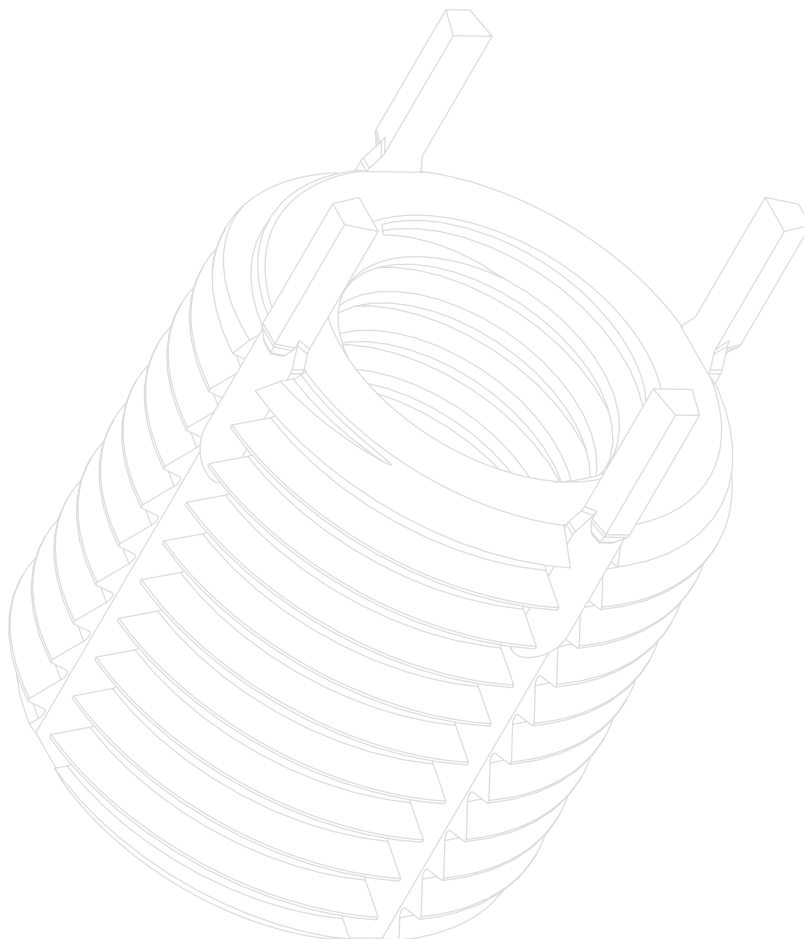


Forare alla profondità specificata il materiale tra le chiavi di bloccaggio e la filettatura interna  
*Drill the material between the locking keys and the internal thread to the specified depth*

Spingere le chiavi di bloccaggio verso l'interno e staccarle  
*Push the locking keys inwards and release them*

Rimuovere l'inserto dal foro svitandolo con un estractore a vite o attrezzo simile  
*Remove the insert from the hole by unscrewing it with a screw extractor or similar tool*

È ora possibile installare un nuovo DOWEL-INSERT® della stessa dimensione nel foro originale  
*It is now possible to install a new DOWEL-INSERT® of the same size in the original hole*



# Dowel-Insert® SERIE 90102

S E R I E S

METRICA MINI STANDARD

STANDARD MINI METRIC

## APPLICAZIONE - APPLICATION

Su materiali predisposti con sedi filettate. Le chiavette, inserite nel materiale ricevente, evitano lo svitamento dell'inserto  
On prepared material with threaded seat. The locking keys, inserted into the receiving material, prevent the insert from unscrewing

## MONTAGGIO - ASSEMBLY

Avvitamento a mano o con apposita attrezzatura manuale. Inserimento chiavetta mediante pressione  
Screwing by hand or with specific manual tool. Locking keys inserted by pressing



CARATTERISTICHE PRODOTTO PRODUCT FEATURES				INSTALLAZIONE INSTALLATION					SMONTAGGIO DISASSEMBLY	
CODICE CODE	d1 6H	d2 6g	L	Preforo Pre-bored hole		Ø smusso Chamfer Ø +0,25 0	d3		Ø foro Hole Ø	Profondità Depth
				Ø	Tolleranza Tolerance		6H	Profondità minima Minimum depth		
9010202040	M 2X0,40	M 4X0,70	3,00	3,4	+0,080 -0,025	4,1	M 4	4,0	2,8	2,00
9010225045	M 2.5X0,45	M 4.5X0,75	3,80	3,9	+0,080 -0,025	4,6	M 4.5X0,75	5,0	3,0	2,00
9010203050	M 3X0,50	M 5X0,80	4,25	4,4	+0,080 -0,025	5,1	M 5	5,5	3,5	2,25
9010204070	M 4X0,70	M 6X0,75	5,25	5,5	+0,080 -0,025	6,1	M 6X0,75	6,5	4,6	2,50

Le dimensioni sono indicative, non vincolanti, espresse in mm - Dimensions are indicative and not binding, expressed in mm

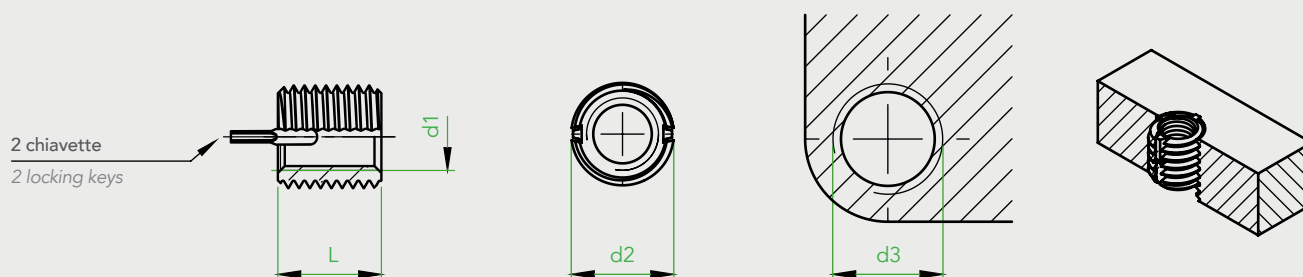
## MATERIALI/FINITURA MATERIALS/FINISH

Boccola: acciaio inox AISI 303/passivazione  
Chiavetta: acciaio inox AISI 302  
Bush: AISI 303 stainless steel/passivation  
Locking key: AISI 302 stainless steel

## FILETTATURA - THREAD

d1 interna metrica standard  
d1 internal standard metric

N.B.: per boccole DOWEL-INSERT® con specifiche MS e NAS, contattare l'ufficio tecnico/commerciale Specialinsert®  
N.B.: for DOWEL-INSERT® bushes compliant with MS and NAS, please contact the Specialinsert® tech/sales office





# Dowel-Insert®

## SERIE 90141

S E R I E S

METRICA MINI FRENATA

SELF-LOCKING MINI METRIC

Prodotto solo su richiesta - Only on demand

### APPLICAZIONE - APPLICATION

Su materiali predisposti con sedi filettate. Le chiavette, inserite nel materiale ricevente, evitano lo svitamento dell'inserto  
 On prepared material with threaded seat. The locking keys, inserted into the receiving material, prevent the insert from unscrewing

### MONTAGGIO - ASSEMBLY

Avvitamento a mano o con apposita attrezzatura manuale. Inserimento chiavetta mediante pressione  
 Screwing by hand or with specific manual tool. Locking keys inserted by pressing



CARATTERISTICHE PRODOTTO PRODUCT FEATURES				INSTALLAZIONE INSTALLATION					SMONTAGGIO DISASSEMBLY	
CODICE CODE	d1 6H	d2 6g	L	Preforo Pre-bored hole		Ø smusso Chamfer Ø +0,25 0	d3		Ø foro Hole Ø	Profondità Depth
				Ø	Tolleranza Tolerance		6H	Profondità minima Minimum depth		
9014102040	M 2X0,40	M 4X0,70	3,00	3,4	+0,080 -0,025	4,1	M 4	4,0	2,8	2,00
9014125045	M 2.5X0,45	M 4.5X0,75	3,80	3,9	+0,080 -0,025	4,6	M 4.5X0,75	5,0	3,0	2,00
9014103050	M 3X0,50	M 5X0,80	4,25	4,4	+0,080 -0,025	5,1	M 5	5,5	3,5	2,25
9014104070	M 4X0,70	M 6X0,75	5,25	5,5	+0,080 -0,025	6,1	M 6X0,75	6,5	4,6	2,50

Le dimensioni sono indicative, non vincolanti, espresse in mm - Dimensions are indicative and not binding, expressed in mm

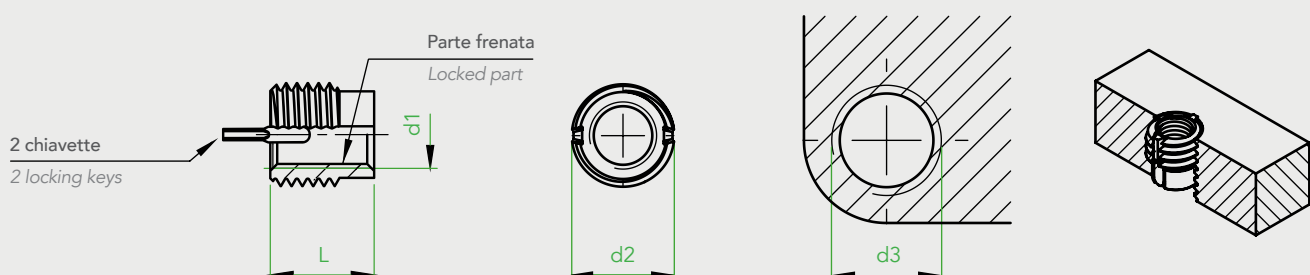
### MATERIALI/FINITURA MATERIALS/FINISH

Boccola: acciaio inox AISI 303/passivazione + lubrificazione a secco  
 Chiavetta: acciaio inox AISI 302  
 Bush: AISI 303 stainless steel/passivation + dry lubrication  
 Locking key: AISI 302 stainless steel

### FILETTATURA - THREAD

d1 interna metrica standard  
 d1 internal standard metric

N.B.: per boccole DOWEL-INSERT® con specifiche MS e NAS, contattare l'ufficio tecnico/commerciale Specialinsert®  
 N.B.: for DOWEL-INSERT® bushes compliant with MS and NAS, please contact the Specialinsert® tech/sales office



# Dowel-Insert®

## SERIE 91000/91100

S E R I E S

METRICA LEGGERA STANDARD

STANDARD THIN WALL METRIC

### APPLICAZIONE - APPLICATION

Su materiali predisposti con sedi filettate. Le chiavette, inserite nel materiale ricevente, evitano lo svitamento dell'inserto  
 On prepared material with threaded seat. The locking keys, inserted into the receiving material, prevent the insert from unscrewing

### MONTAGGIO - ASSEMBLY

Avvitamento a mano o con apposita attrezzatura manuale. Inserimento chiavetta mediante pressione  
 Screwing by hand or with specific manual tool. Locking keys inserted by pressing

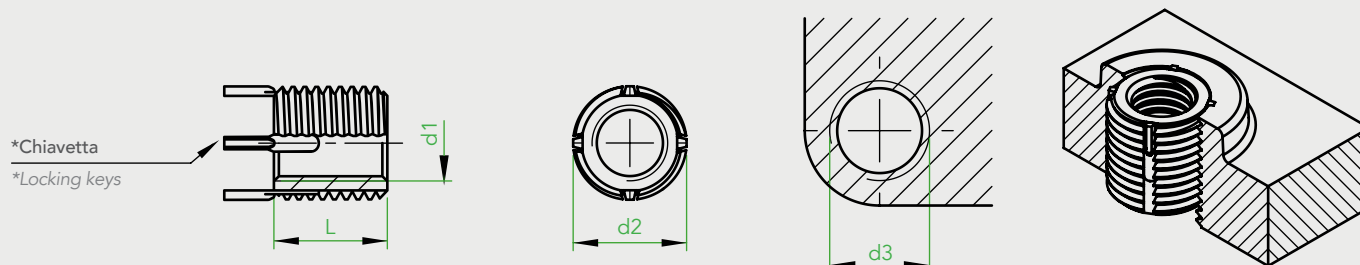


CARATTERISTICHE PRODOTTO PRODUCT FEATURES					INSTALLAZIONE INSTALLATION					SMONTAGGIO DISASSEMBLY	
CODICE CODE		d1 910 6H 911 5H	d2 910 6g 911 4h	L	Preforo Pre-bored hole		Ø smusso Chamfer Ø +0,25 0	d3		Ø foro Hole Ø	Profondità minima Minimum depth
Acciaio Steel	Acciaio inox Stainless steel				Ø	Tolleranza Tolerance		6H			
9100005080	9110005080	M 5X0,8	M 8X1,25	8,0	6,9	+0,100 -0,025	8,25	M 8x1,25	9,5	5,50	4,00
9100006100	9110006100	M 6X1,0	M 10X1,25	10,0	8,8	+0,100 -0,025	10,25	M 10X1,25	11,5	7,50	4,75
9100008125	9110008125	M 8X1,25	M 12X1,25	12,0	10,8	+0,100 -0,025	12,25	M 12X1,25	13,5	9,50	4,75
9100008100	9110008100	M 8X1,0									
9100010150	9110010150	M 10X1,5	M 14X1,5	14,0	12,8	+0,130 -0,025	14,25	M 14X1,5	15,5	11,50	4,75
9100010125	9110010125	M 10X1,25									
9100012175	9110012175	M 12X1,75	M 16X1,25	16,0	14,75	+0,130 -0,025	16,25	M 16X1,5	17,5	13,50	4,75
9100012125	9110012125	M 12X1,25									

Le dimensioni sono indicative, non vincolanti, espresse in mm - Dimensions are indicative and not binding, expressed in mm

MATERIALI/FINITURA - MATERIALS/FINISH		FILETTATURA - THREAD
Serie 91000 series	Serie 91100 series	
Boccola: acciaio/fosfatazione allo zinco Chiavetta: acciaio inox AISI 302 Bush: steel/zinc-phosphate Locking key: AISI 302 stainless steel	Boccola: acciaio inox AISI 303/ passivazione Chiavetta: acciaio inox AISI 302 Bush: stainless steel/passivation Locking key: AISI 302 stainless steel	d1 interna metrica standard d1 internal standard metric

N.B.: per boccole DOWEL-INSERT® con specifiche MS e NAS, contattare l'ufficio tecnico/commerciale Specialinsert®  
 N.B.: for DOWEL-INSERT® bushes compliant with MS and NAS, please contact the Specialinsert® tech/sales office



(\* ) n.2 chiavette per boccole fino a M6/no.2 locking keys for bushes up to M6  
 n.4 chiavette per boccole oltre M6/no.4 locking keys for bushes over M6

# Dowel-Insert®

## SERIE 91101

S E R I E S

METRICA LEGGERA FRENATA

SELF-LOCKING THIN WALL METRIC

Prodotto solo su richiesta - Only on demand

### APPLICAZIONE - APPLICATION

Su materiali predisposti con sedi filettate. Le chiavette, inserite nel materiale ricevente, evitano lo svitamento dell'inserto  
 On prepared material with threaded seat. The locking keys, inserted into the receiving material, prevent the insert from unscrewing

### MONTAGGIO - ASSEMBLY

Avvitamento a mano o con apposita attrezzatura manuale. Inserimento chiavetta mediante pressione  
 Screwing by hand or with specific manual tool. Locking keys inserted by pressing



CARATTERISTICHE PRODOTTO PRODUCT FEATURES				INSTALLAZIONE INSTALLATION				SMONTAGGIO DISASSEMBLY	
CODICE CODE	d1 6H	d2 6g	L	Ø Preforo Pre-bored hole Ø	Ø smusso Chamfer Ø +0,25 0	d3		Ø foro Hole Ø	Profondità Depth
						6H	Profondità minima Minimum depth		
9110105080	M 5x0,80	M 8X1,25	8	6,90	8,25	M 8X1,25	9,5	5,5	4,00
9110106100	M 6X1,00	M 10X1,25	10	8,80	10,25	M 10X1,25	11,5	7,5	4,75
9110108125	M 8X1,25	M 12X1,25	12	10,8	12,25	M 12X1,25	13,5	9,5	4,75
9110108100	M 8X1,00		12	10,8	12,25			9,5	4,75
9110110150	M 10X1,50	M 14X1,50	14	12,8	14,25	M 14X1,50	15,5	11,5	4,75
9110110125	M 10X1,25		14	12,8	14,25			11,5	4,75
9110112175	M 12X1,75	M 16X1,50	16	14,75	16,25	M 16X1,50	17,5	13,5	4,75
9110112125	M 12X1,25		16	14,75	16,25			13,5	4,75

Le dimensioni sono indicative, non vincolanti, espresse in mm - Dimensions are indicative and not binding, expressed in mm

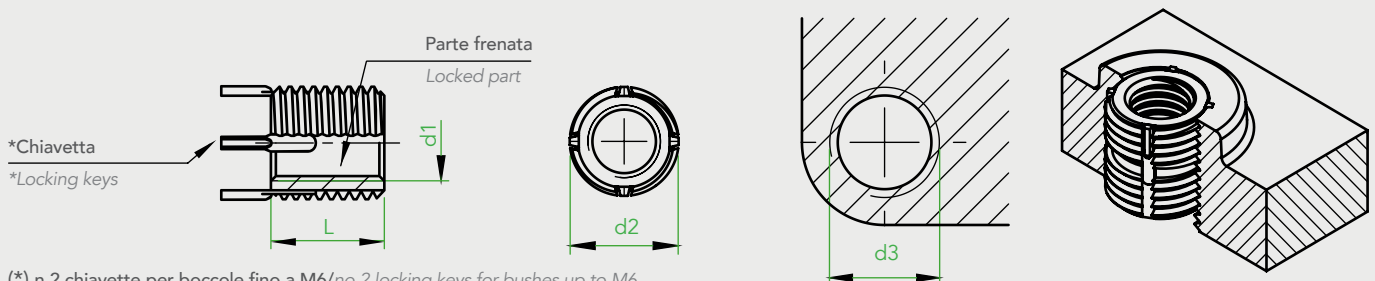
### MATERIALI/FINITURA MATERIALS/FINISH

Boccola: acciaio inox AISI 303/passivazione + lubrificazione a secco  
 Chiavetta: acciaio inox AISI 302  
 Bush: AISI 303 stainless steel/passivation + dry lubrication  
 Locking key: AISI 302 stainless steel

### FILETTATURA - THREAD

d1 interna metrica standard  
 d1 internal standard metric

N.B.: per boccole DOWEL-INSERT® con specifiche MS e NAS, contattare l'ufficio tecnico/commerciale Specialinsert®  
 N.B.: for DOWEL-INSERT® bushes compliant with MS and NAS, please contact the Specialinsert® tech/sales office



(\*) n.2 chiavette per boccole fino a M6/no.2 locking keys for bushes up to M6  
 n.4 chiavette per boccole oltre M6/no.4 locking keys for bushes over M6

# Dowel-Insert®

## SERIE 92000/92100

S E R I E S

METRICA RINFORZATA STANDARD

STANDARD HEAVY DUTY METRIC

### APPLICAZIONE - APPLICATION

Su materiali predisposti con sedi filettate. Le chiavette, inserite nel materiale ricevente, evitano lo svitamento dell'inserto  
 On prepared material with threaded seat. The locking keys, inserted into the receiving material, prevent the insert from unscrewing

### MONTAGGIO - ASSEMBLY

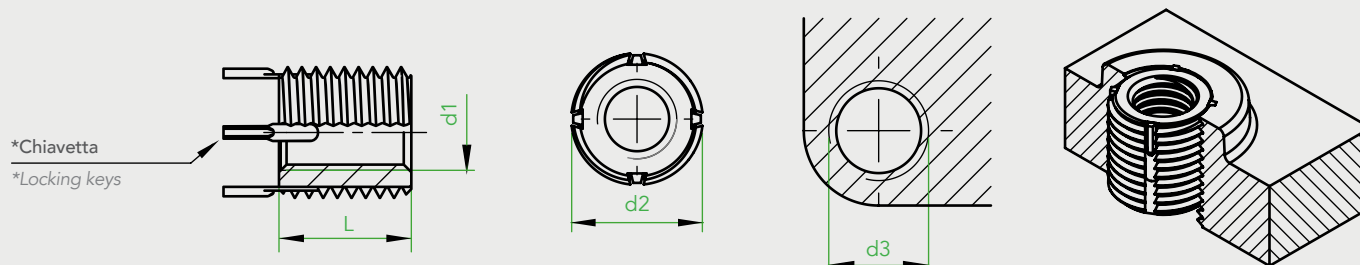
Avvitamento a mano o con apposita attrezzatura manuale. Inserimento chiavetta mediante pressione  
 Screwing by hand or with specific manual tool. Locking keys inserted by pressing



CARATTERISTICHE PRODOTTO PRODUCT FEATURES					INSTALLAZIONE INSTALLATION					SMONTAGGIO DISASSEMBLY	
CODICE CODE		d1 920 6H 921 5H	d2 920 6g 921 4h	L	Preforo Pre-bored hole		Ø smusso Chamfer Ø +0,25 0	d3		Ø foro Hole Ø	Profondità minima Minimum depth
Acciaio Steel	Acciaio inox Stainless steel				Ø	Tolleranza Tolerance		6H	Profondità minima Minimum depth		
9200004070	9210004070	M 4X0,7	M 8X1,25	8,0	6,9	+0,100 -0,025	8,25	M 8x1,25	9,5	5,50	4,00
9200005080	9210005080	M 5X0,8	M 10X1,25	10,0	8,8	+0,100 -0,025	10,25	M 10X1,25	12,5	7,50	4,75
9200006100	9210006100	M 6X1,0	M 12X1,25	12,0	10,8	+0,100 -0,025	12,25	M 12X1,25	14,5	9,50	4,75
9200008125	9210008125	M 8X1,25	M 14X1,5	14,0	12,8	+0,130 -0,025	14,25	M 14X1,5	16,5	11,50	4,75
9200008100	9210008100	M 8X1,0									
9200010150	9210010150	M 10X1,5	M 16X1,5	16,0	14,75	+0,130 -0,025	16,25	M 16X1,5	18,5	13,50	4,75
9200010125	9210010125	M 10X1,25									
9200012175	9210012175	M 12X1,75	M 18X1,5	18,0	16,75	+0,130 -0,025	18,25	M 18X1,5	20,5	15,50	4,75
9200010125	9210012125	M 12x1,25									
9200014200	9210014200	M 14X2,0	M 20X1,5	20,0	18,75	+0,130 -0,025	20,25	M 20X1,5	22,5	17,50	4,75
9200014150	9210014150	M 14X1,5									

Le dimensioni sono indicative, non vincolanti, espresse in mm - Dimensions are indicative and not binding, expressed in mm

N.B.: per boccole DOWEL-INSERT® con specifiche MS e NAS, contattare l'ufficio tecnico/commerciale Specialinsert®  
 N.B.: for DOWEL-INSERT® bushes compliant with MS and NAS, please contact the Specialinsert® tech/sales office



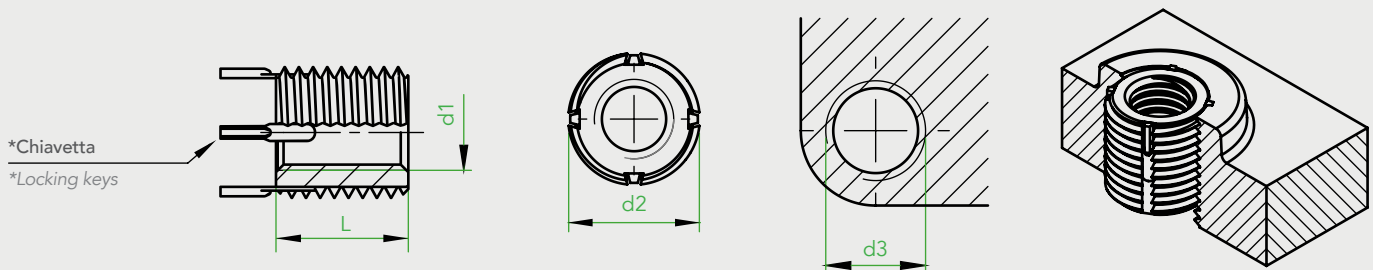
(\*) n.2 chiavette per boccole fino a M6/no.2 locking keys for bushes up to M6  
 n.4 chiavette per boccole oltre M6/no.4 locking keys for bushes over M6

CARATTERISTICHE PRODOTTO PRODUCT FEATURES					INSTALLAZIONE INSTALLATION					SMONTAGGIO DISASSEMBLY	
CODICE CODE		d1 920 6H 921 5H	d2 920 6g 921 4h	L	Preforo Pre-bored hole		Ø smusso Chamfer Ø +0,25 0	d3		Ø foro Hole Ø	Profondità minima Minimum depth
Acciaio Steel	Acciaio inox Stainless steel				Ø	Tolleranza Tolerance		6H			
9200016200	9210016200	M 16X2,0	M 22X1,5	22,0	20,5	+0,130 -0,025	22,25	M 22X1,5	24,5	17,75	6,35
9200016150	9210016150	M 16X1,5									
9200018150	9210018150	M 18X1,5	M 24X1,5	24,0	22,5	+0,130 -0,025	24,25	M 24X1,5	26,5	19,75	6,35
9200020250	9210020250	M 20X2,5	M 30X2,0	30,0	28,0	+0,130 -0,025	30,25	M 30X2,0	34,5	25,75	6,35
9200020150	9210020150	M 20X1,5									
9200022150	9210022150	M 22X1,5	M 32X2,0	32,0	30,0	+0,130 -0,025	32,25	M 32X2,0	36,5	27,75	6,35
9200024300	9210024300	M 24X3,0	M 33X2,0	33,0	31,0	+0,130 -0,025	33,25	M 33X2,0	37,5	28,75	6,35
9200024200	9210024200	M 24X2,0									

Le dimensioni sono indicative, non vincolanti, espresse in mm - Dimensions are indicative and not binding, expressed in mm

MATERIALI/FINITURA - MATERIALS/FINISH		FILETTATURA - THREAD
Serie 92000 series	Serie 92100 series	
Boccola: acciaio/fosfatazione allo zinco Chiavetta: acciaio inox AISI 302 Bush: C1215 steel/zinc-phosphate Locking key: AISI 302 stainless steel	Boccola: acciaio inox AISI 303/ passivazione Chiavetta: acciaio inox AISI 302 Bush: stainless steel/passivation Locking key: AISI 302 stainless steel	d1 interna metrica standard d1 internal standard metric

N.B.: per boccole DOWEL-INSERT® con specifiche MS e NAS, contattare l'ufficio tecnico/commerciale Specialinsert®  
N.B.: for DOWEL-INSERT® bushes compliant with MS and NAS, please contact the Specialinsert® tech/sales office



(\*) n.2 chiavette per boccole fino a M6/no.2 locking keys for bushes up to M6  
n.4 chiavette per boccole oltre M6/no.4 locking keys for bushes over M6

# Dowel-Insert® SERIE 92101

S E R I E S

METRICA RINFORZATA FRENATA

SELF-LOCKING HEAVY DUTY METRIC

Prodotto solo su richiesta - Only on demand

**APPLICAZIONE - APPLICATION**

Su materiali predisposti con sedi filettate. Le chiavette, inserite nel materiale ricevente, evitano lo svitamento dell'inserto  
On prepared material with threaded seat. The locking keys, inserted into the receiving material, prevent the insert from unscrewing

**MONTAGGIO - ASSEMBLY**

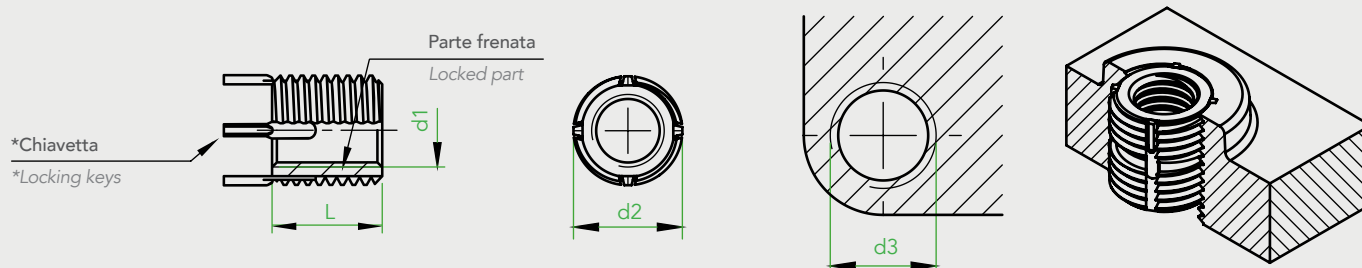
Avvitamento a mano o con apposita attrezzatura manuale. Inserimento chiavetta mediante pressione  
Screwing by hand or with specific manual tool. Locking keys inserted by pressing



CARATTERISTICHE PRODOTTO PRODUCT FEATURES				INSTALLAZIONE INSTALLATION				SMONTAGGIO DISASSEMBLY	
CODICE CODE	d1 6H	d2 6g	L	Ø Preforo Pre-bored hole Ø	Ø smusso Chamfer Ø +0,25 0	d3		Ø foro Hole Ø	Profondità Depth
						6H	Profondità minima Minimum depth		
9210104070	M 4x0,70	M 8X1,25	8	6,90	8,25	M 8X1,25	9,5	5,50	4,00
9210105080	M 5X0,80	M10X1,25	10	8,80	10,25	M10X1,25	12,5	7,50	4,75
9210106100	M 6X1,00	M12X1,25	12	10,80	12,25	M12X1,25	14,5	9,50	4,75
9210108125	M 8X1,25	M14X1,50	14	12,80	14,25	M14X1,50	16,5	11,50	4,75
9210108100	M 8X1,00		14	12,80	14,25			11,50	4,75
9210110150	M 10X1,50	M16X1,50	16	14,75	16,25	M16X1,50	18,5	13,50	4,75
9210110125	M 10X1,25		16	14,75	16,25			13,50	4,75
9210112175	M 12X1,75	M18X1,50	18	16,75	18,25	M 18X1,50	20,5	15,50	4,75
9210112125	M 12X1,25		18	16,75	18,25			15,50	4,75
9210114200	M 14X2,00	M20X1,50	20	18,75	20,25	M 20X1,50	22,5	17,50	4,75
9210114150	M 14X1,50		20	18,75	20,25			17,50	4,75

Le dimensioni sono indicative, non vincolanti, espresse in mm - Dimensions are indicative and not binding, expressed in mm

N.B.: per boccole DOWEL-INSERT® con specifiche MS e NAS, contattare l'ufficio tecnico/commerciale Specialinsert®  
N.B.: for DOWEL-INSERT® bushes compliant with MS and NAS, please contact the Specialinsert® tech/sales office



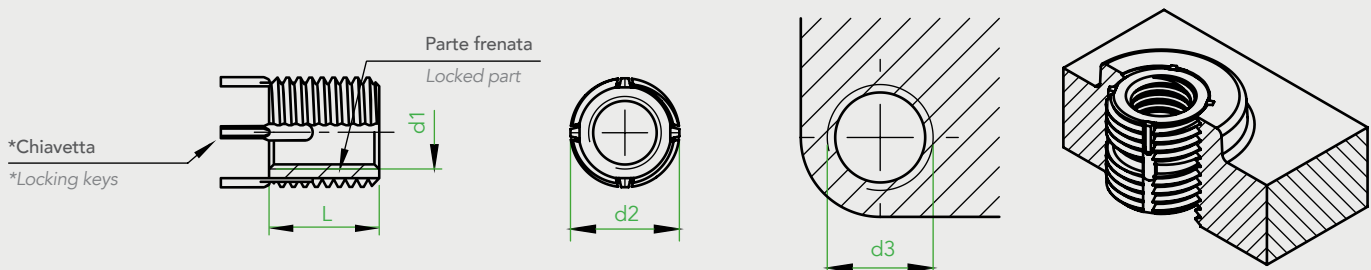
(\*) n.2 chiavette per boccole fino a M6/no.2 locking keys for bushes up to M6  
n.4 chiavette per boccole oltre M6/no.4 locking keys for bushes over M6

CARATTERISTICHE PRODOTTO PRODUCT FEATURES				INSTALLAZIONE INSTALLATION				SMONTAGGIO DISASSEMBLY	
CODICE CODE	d1 6H	d2 6g	L	Ø Preforo Pre-bored hole Ø	Ø smusso Chamfer Ø +0,25 0	d3		Ø foro Hole Ø	Profondità Depth
						6H	Profondità minima Minimum depth		
9210116200	M 16X2,00	M 22X1,50	22	20,50	22,25	M 22X1,50	24,5	17,75	6,35
9210116150	M 16X1,50		22	20,50	22,25			17,75	6,35
9210118150	M 18X1,50	M 24X1,50	24	22,50	24,25	M 24X1,50	26,5	19,75	6,35
9210120250	M 20X2,50	M 30X2,00	30	28,00	30,25	M 30X2,00	34,5	25,75	6,35
9210120150	M 20X1,50		30	28,00	30,25			25,75	6,35
9210122150	M 22X1,50	M 32X2,00	32	30,00	32,25	M 32X2,00	36,5	27,75	6,35
9210124300	M 24X3,00	M 33X2,00	33	31,00	33,25	M 33X2,00	37,5	28,75	6,35
9210124200	M 24X2,00		33	31,00	33,25			28,75	6,35

Le dimensioni sono indicative, non vincolanti, espresse in mm - Dimensions are indicative and not binding, expressed in mm

MATERIALI/FINITURA MATERIALS/FINISH	FILETTATURA - THREAD
<p>Boccola: acciaio inox AISI 303/passivazione + lubrificazione a secco            Chiavetta: acciaio inox AISI 302            Bush: AISI 303 stainless steel/passivation + dry lubrication            Locking key: AISI 302 stainless steel</p>	<p>d1 interna metrica standard            d1 internal standard metric</p>

N.B.: per boccole DOWEL-INSERT® con specifiche MS e NAS, contattare l'ufficio tecnico/commerciale Specialinsert®  
 N.B.: for DOWEL-INSERT® bushes compliant with MS and NAS, please contact the Specialinsert® tech/sales office

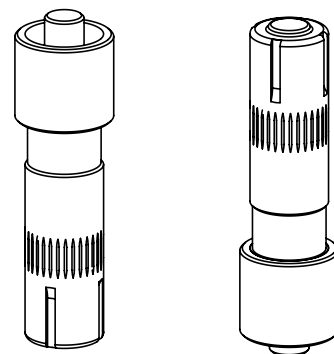


(\*) n.2 chiavette per boccole fino a M6/no.2 locking keys for bushes up to M6  
 n.4 chiavette per boccole oltre M6/no.4 locking keys for bushes over M6

## ATTREZZATURE DI POSA PER SERIE METRICA

## APPLICATION TOOLS FOR METRIC SERIES

PER LE FASI DI MONTAGGIO, VEDI A PAG 6  
FOR INSTALLATION GUIDE, SEE PAGE 6



### SERIE 90102 SERIES

Serie metrica mini standard  
Standard mini metric series

### SERIE 90141 SERIES

Serie metrica mini frenata  
Self-locking mini metric series

### SERIE 92000/92100 SERIES

Serie metrica rinforzata standard  
Standard heavy duty metric series

### SERIE 92101 SERIES

Serie metrica rinforzata frenata  
Self-locking heavy duty metric series

Codice attrezzo completo Full tool code	Codice boccola corrispondente Corresponding bush code	Codice boccola corrispondente Corresponding bush code
	Acciaio inox Stainless steel	Acciaio inox Stainless steel
905 0020.00	9010202040	9014102040
905 0025.00	9010225045	9014125045
905 0030.00	9010203050	9014103050
905 0040.00	9010204070	9014104070

Codice attrezzo completo Full tool code	Codice boccola corrispondente Corresponding bush code	Codice boccola corrispondente Corresponding bush code
	Acciaio/Acciaio Inox Steel/Stainless Steel	Acciaio inox Stainless steel
925 0040.00	92_0004070	9210104070
925 0050.00	92_0005080	9210105080
925 0060.00	92_0006100	9210106100
925 0080.00	92_0008125	9210108125
	92_0008100	9210108100
925 0100.00	92_0010150	9210110150
	92_0010125	9210110125
925 0120.00	92_0012175	9210112175
	92_0012125	9210112125
925 0140.00	92_0014200	9210114200
	92_0014150	9210114150
925 0160.00	92_0016200	9210116200
	92_0016150	9210116150
925 0180.00	92_0018150	9210118150
925 0200.00	92_0020250	9210120250
	92_0020150	9210120150
925 0220.00	92_0022150	9210122150
	92_0024300	9210124300
925 0240.00	92_0024200	9210124200

### SERIE 91000/91100 SERIES

Serie metrica leggera standard  
Standard thin wall metric series

### SERIE 91101 SERIES

Serie metrica leggera frenata  
Self-locking thin wall metric series

Codice attrezzo completo Full tool code	Codice boccola corrispondente Corresponding bush code	Codice boccola corrispondente Corresponding bush code
	Acciaio/Acciaio Inox Steel/Stainless Steel	Acciaio inox Stainless steel
915 0050.00	91_0005080	9110105080
915 0060.00	91_0006100	9110106100
915 0080.00	91_0008125	9110108125
	91_0008100	9110108100
915 0100.00	91_0010150	9110110150
	91_0010125	9110110125
915 0120.00	91_0012175	9110112175
	91_0012125	9110112125



# Dowel-Insert®

## SERIE 91000/91100 in pollici

Prodotto solo su richiesta - Only on demand

INCH SERIES

UNC/UNF LEGGERA

THIN WALL UNC/UNF

### APPLICAZIONE - APPLICATION

Su materiali predisposti con sedi filettate. Le chiavette, inserite nel materiale ricevente, evitano lo svitamento dell'inserto  
On prepared material with threaded seat. The locking keys, inserted into the receiving material, prevent the insert from unscrewing

### MONTAGGIO - ASSEMBLY

Avvitamento a mano o con apposita attrezzatura manuale. Inserimento chiavetta mediante pressione  
Screwing by hand or with specific manual tool. Locking keys inserted by pressing



CARATTERISTICHE PRODOTTO PRODUCT FEATURES				INSTALLAZIONE INSTALLATION				SMONTAGGIO DISASSEMBLY		
CODICE CODE		d1 3B	d2 2A	L	Preforo Pre-bored hole	Ø smusso Chamfer Ø +0,25 0	d3		Ø foro Hole Ø	Profondità Depth
Acciaio Steel	Acciaio inox Stainless steel				Ø		2B	Profondità minima Minimum depth		
910010.24	911010.24	10-24	5/16-18	0.31	0.272	0.32	5/16-18	0.37	7/32	1/8
910010.32	911010.32	10-32		0.31	0.272	0.32		0.37	7/32	1/8
91001/4.20	91101/4.20	1/4-20	3/8-16	0.37	0.332	0.38	3/8-16	0.43	9/32	3/16
91001/4.28	91101/4.28	1/4-28		0.37	0.332	0.38		0.43	9/32	3/16
91005/16.18	91105/16.18	5/16-18	7/16-14	0.43	0.397	0.44	7/16-14	0.50	11/32	3/16
91005/16.24	91105/16.24	5/16-24		0.43	0.397	0.44		0.50	11/32	3/16
91003/8.16	91103/8.16	3/8-16	1/2-13	0.50	0.453	0.51	1/2-13	0.56	13/32	3/16
91003/8.24	91103/8.24	3/8-24		0.50	0.453	0.51		0.56	13/32	3/16
91007/16.14	91107/16.14	7/16-14	9/16-12	0.56	0.516	0.57	9/16-12	0.62	15/32	3/16
91007/16.20	91107/16.20	7/16-20		0.56	0.516	0.57		0.62	15/32	3/16
91001/2.13	91101/2.13	1/2-13	5/8-11	0.62	0.578	0.63	5/8-11	0.68	17/32	3/16
91001/2.20	91001/2.20	1/2-20		0.62	0.578	0.63		0.68	17/32	3/16

Le dimensioni sono indicative, non vincolanti, espresse in pollici - Dimensions are indicative and not binding, expressed in inches

### MATERIALI/FINITURA - MATERIALS/FINISH

Serie 91000 series

Boccola: acciaio/fosfatizzazione allo zinco Chiavetta: acciaio inox AISI 302  
Bush: steel/zinc-phosphate Locking key: AISI 302 stainless steel

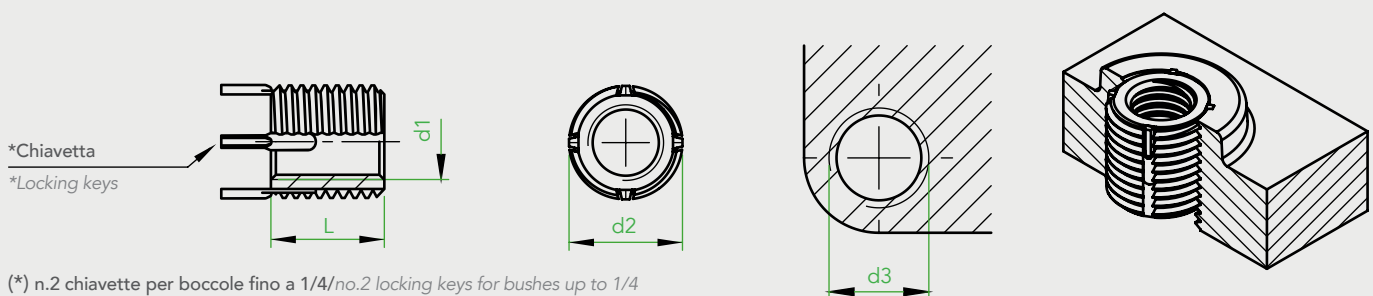
Serie 91100 series

Boccola: acciaio inox AISI 303/passivazione Chiavetta: acciaio inox AISI 302  
Bush: stainless steel/passivation Locking key: AISI 302 stainless steel

### FILETTATURA - THREAD

d1 interna UNC/UNF standard - d1 internal UNC/UNF standard

N.B.: per boccole DOWEL-INSERT® con specifiche MS e NAS, contattare l'ufficio tecnico/commerciale Specialinsert®  
N.B.: for DOWEL-INSERT® bushes compliant with MS and NAS, please contact the Specialinsert® tech/sales office



(\*) n.2 chiavette per boccole fino a 1/4/no.2 locking keys for bushes up to 1/4  
n.4 chiavette per boccole oltre 1/4/no.4 locking keys for bushes over 1/4

Dowel-Insert®

Prodotto solo su richiesta - Only on demand

## SERIE 92000/92100 in pollici

I N C H S E R I E S

UNC/UNF RINFORZATA

HEAVY DUTY UNC/UNF

## APPLICAZIONE - APPLICATION

Su materiali predisposti con sedi filettate. Le chiavette, inserite nel materiale ricevente, evitano lo svitamento dell'inserto  
 On prepared material with threaded seat. The locking keys, inserted into the receiving material, prevent the insert from unscrewing

## MONTAGGIO - ASSEMBLY

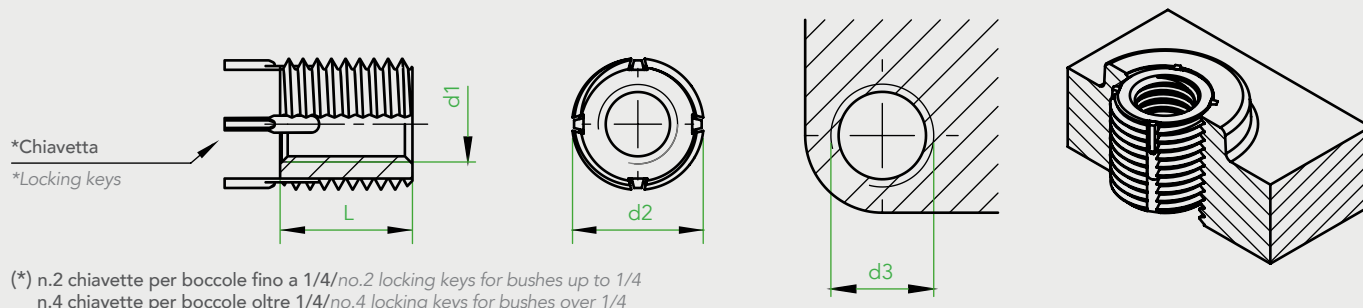
Avvitamento a mano o con apposita attrezzatura manuale. Inserimento chiavetta mediante pressione  
 Screwing by hand or with specific manual tool. Locking keys inserted by pressing



CARATTERISTICHE PRODOTTO PRODUCT FEATURES				INSTALLAZIONE INSTALLATION				SMONTAGGIO DISASSEMBLY		
CODICE CODE		d1 3B	d2 2A	L	Preforo Pre-bored hole	Ø smusso Chamfer Ø +0,25 0	d3		Ø foro Hole Ø	Profondità minima Depth
Acciaio Steel	Acciaio inox Stainless steel				Ø		2B	Profondità minima Minimum depth		
92008.32	92108.32	8-32	5/16-18	0.31	0.272	0.32	5/16-18	0.37	7/32	1/8
92010.24	921010.24	10-24	3/8-16	0.31	0.332	0.38	3/8-16	0.37	9/32	1/8
92010.32	921010.32	10-32		0.31	0.332	0.38		0.37	9/32	1/8
92001/4.20	92101/4.20	1/4-20	7/16-14	0.37	0.397	0.44	7/16-14	0.43	11/32	3/16
92001/4.28	92101/4.28	1/4-28		0.37	0.397	0.44		0.43	11/32	3/16
92005/16.18	92105/16.18	5/16-18	1/2-13	0.43	0.453	0.51	1/2-13	0.50	13/32	3/16
92005/16.24	92105/16.24	5/16-24		0.43	0.453	0.51		0.50	13/32	3/16
92003/8.16	92103/8.16	3/8-16	9/16-12	0.50	0.516	0.57	9/16-12	0.56	15/32	3/16
92003/8.24	92103/8.24	3/8-24		0.50	0.516	0.57		0.56	15/32	3/16
92007/16.14	92107/16.14	7/16-14	5/8-11	0.62	0.578	0.63	5/8-11	0.68	17/32	3/16
92007/16.20	92107/16.20	7/16-20		0.62	0.578	0.63		0.68	17/32	3/16
92001/2.13	92101/2.13	1/2-13	11/16-11NS	0.69	0.641	0.76	11/16-11NS	0.68	19/32	3/16
92001/2.20	92101/2.20	1/2-20		0.69	0.641	0.76		0.68	19/32	3/16
92009/16.12	92109/16.12	9/16-12	13/16-16	0.81	0.766	0.76	13/16-16	0.94	23/32	3/16
92009/16.18	92109/16.18	9/16-18		0.81	0.766	0.76		0.94	23/32	3/16

Le dimensioni sono indicative, non vincolanti, espresse in pollici - Dimensions are indicative and not binding, expressed in inches

N.B.: per boccole DOWEL-INSERT® con specifiche MS e NAS, contattare l'ufficio tecnico/commerciale Specialinsert®  
 N.B.: for DOWEL-INSERT® bushes compliant with MS and NAS, please contact the Specialinsert® tech/sales office

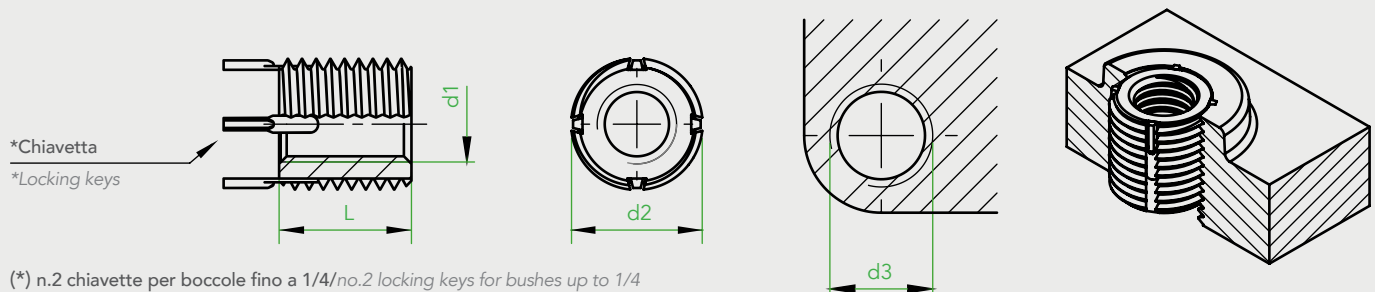


CARATTERISTICHE PRODOTTO PRODUCT FEATURES				INSTALLAZIONE INSTALLATION					SMONTAGGIO DISASSEMBLY	
CODICE CODE		d1 3B	d2 2A	L	Preforo Pre-bored hole Ø	Ø smusso Chamfer Ø +0,25 0	d3		Ø foro Hole Ø	Profondità Depth
Acciaio Steel	Acciaio inox Stainless steel						2B	Profondità minima Minimum depth		
92005/8.11	92105/8.11	5/8-11	7/8-14	0.87	0.828	0.88	7/8-14	1.00	25/32	5/16
92005/8.18	92105/8.18	5/8-18		0.87	0.828	0.88		1.00	25/32	5/16
92003/4.10	92103/4.10	3/4-10	1" 1/8-12	1.12	1.062	1.14	1" 1/8-12	1.31	31/32	5/16
92003/4.16	92103/4.16	3/4-16		1.12	1.062	1.14		1.31	31/32	5/16
92007/8.9	92107/8.9	7/8-9	1" 1/4-12	1.25	1.187	1.27	1" 1/4-12	1.44	1-3/32	5/16
92007/8.14	92107/8.14	7/8-14		1.25	1.187	1.27		1.44	1-3/32	5/16
92001.8	92101.8	1" - 8	1" 3/8-12	1.37	1.312	1.39	1" 3/8-12	1.56	1-7/32	5/16
92001.12	92101.12	1" - 12			1.312	1.39			1-7/32	5/16
92001.14	-	1" - 14			1.312	1.39			1-7/32	5/16
920011/8.7	-	1" 1/8-7	1" 1/2-12	1.62	1.437	1.52	1" 1/2-12	1.84	1-11/32	5/16
920011/8.12	-	1" 1/8-12			1.437	1.52			1-11/32	5/16
920011/4.7	-	1" 1/4-7	1" 5/8-12	1.81	1.562	1.64	1" 5/8-12	2.06	1-15/32	5/16
920011/4.12	-	1" 1/4-12			1.562	1.64			1-15/32	5/16
920011/2.6	-	1" 1/2-6	1" 7/8-12	2.00	1.812	1.89	1" 7/8-12	2.28	1-23/32	5/16
920011/2.12	-	1" 1/2-12			1.812	1.89			1-23/32	5/16

Le dimensioni sono indicative, non vincolanti, espresse in pollici - Dimensions are indicative and not binding, expressed in inches

MATERIALI/FINITURA - MATERIALS/FINISH		FILETTATURA - THREAD
Serie 92000 series	Serie 92100 series	d1 interna UNC/UNF standard d1 internal UNC/UNF standard
Boccola: acciaio/fosfatazione allo zinco Chiavetta: acciaio inox AISI 302 Bush: steel/zinc-phosphate Locking key: AISI 302 stainless steel	Boccola: acciaio inox AISI 303/ passivazione Chiavetta: acciaio inox AISI 302 Bush: stainless steel/passivation Locking key: AISI 302 stainless steel	

N.B.: per boccole DOWEL-INSERT® con specifiche MS e NAS, contattare l'ufficio tecnico/commerciale Specialinsert®  
N.B.: for DOWEL-INSERT® bushes compliant with MS and NAS, please contact the Specialinsert® tech/sales office

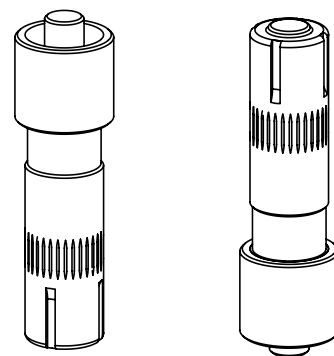


(\*): n.2 chiavette per boccole fino a 1/4/no.2 locking keys for bushes up to 1/4  
n.4 chiavette per boccole oltre 1/4/no.4 locking keys for bushes over 1/4

## ATTREZZATURE DI POSA PER SERIE IN POLLICI

## APPLICATION TOOLS FOR INCH SERIES

PER LE FASI DI MONTAGGIO, VEDI A PAG 6  
FOR INSTALLATION GUIDE, SEE PAGE 6



### SERIE IN POLLICI 91000/91100 INCH SERIES

UNC/UNF LEGGERA  
THIN WALL UNC/UNF

Codice attrezzo completo Full tool code	Codice boccola corrispondente Corresponding bush code
	Acciaio/acciaio inox Steel/stainless steel
915010.24.0	91_010.24
	91_010.32
91501/4.20.00	91_01/4.20
	91_01/4.28
91505/16.18.00	91_05/16.18
	91_05/16.24
91503/8.16.00	91_03/8.16
	91_03/8.24
91507/16.14.00	91_07/16.14
	91_07/16.20
91501/2.13.00	91_01/2.13
	91_01/2.20

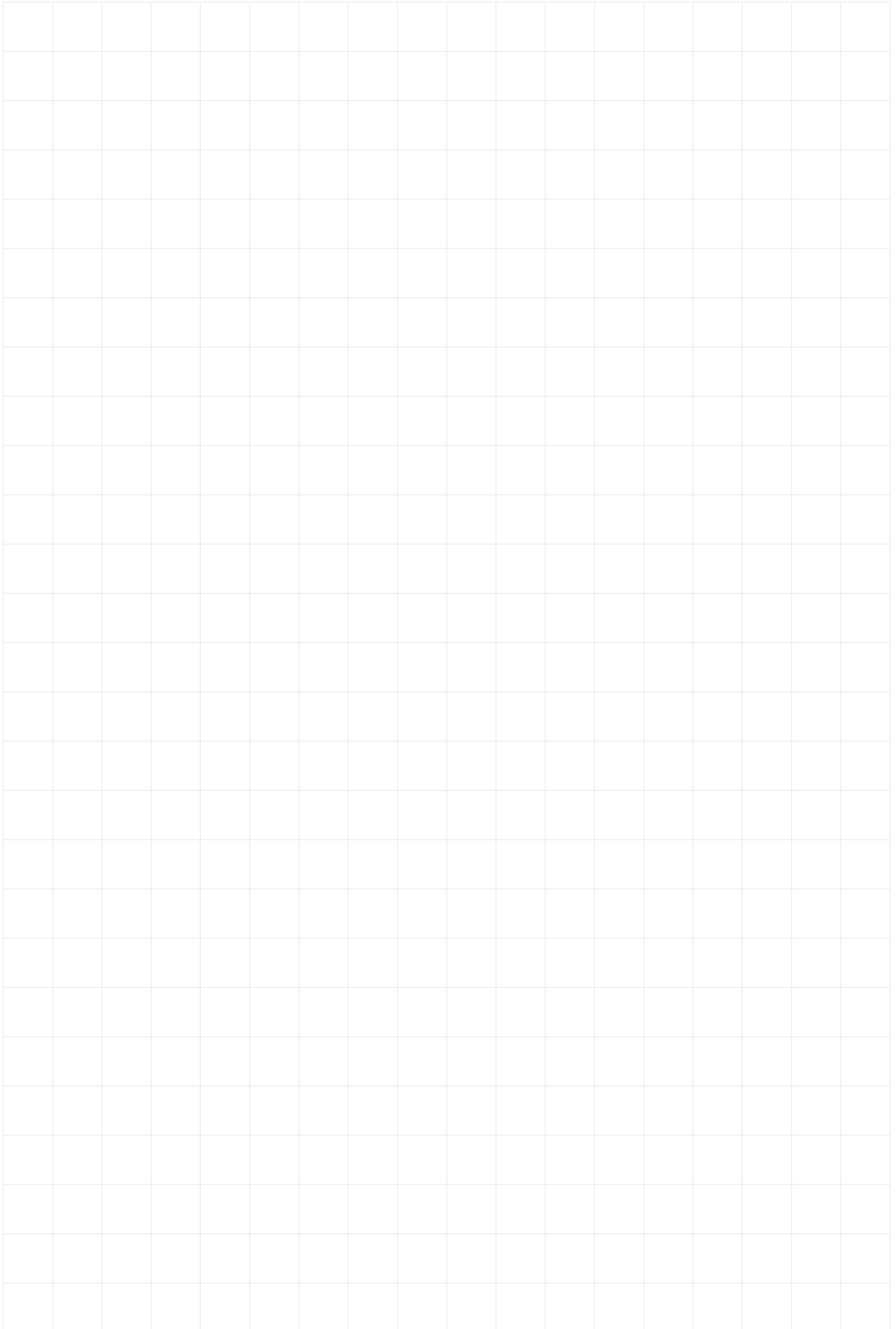
### SERIE IN POLLICI 92000/92100 INCH SERIES

UNC/UNF RINFORZATA  
HEAVY DUTY UNC/UNF

Codice attrezzo completo Full tool code	Codice boccola corrispondente Corresponding bush code
	Acciaio/acciaio inox Steel/stainless steel
92508.32.00	92_08.32
925010.24.00	92_010.24
	92_010.32
92501/4.20.00	92_01/4.20
	92_01/4.28
92505/16.18.00	92_05/16.18
	92_05/16.24
92503/8.16.00	92_03/8.16
	92_03/8.24
92507/16.14.00	92_07/16.14
	92_07/16.20
91501/2.13.00	92_01/2.13
	92_01/2.20
92509/16.12.00	92_09/16.12
	92_09/16.18
92505/8.11.00	92_05/8.11
	92_05/8.18
92503/4.10.00	92_03/4.10
	92_03/4.16
92507/8.9.00	92_07/8.9
	92_07/8.14
92501.8.00	92_01.8
	92_01.12
	92_01.14
925011/8.7.00	92_011/8.7
	92_011/8.12
925011/4.7.00	92_011/4.7
	92_011/4.12
925011/2.6.00	92_011/2.6
	92_011/2.12

NB: le dimensioni e la profondità di foratura sono indicate nelle schede tecniche del DOWEL-INSERT®

NB: dimensions and drilling depth are shown in the DOWEL-INSERT® data sheets



## SERVIZI E PROCESSI

Assistenza tecnica dei nostri commerciali prima, durante e post consegna dei prodotti, con consigli mirati per l'acquisto del sistema di fissaggio più adatto per lo scopo. Grazie a questo nostro servizio i clienti avranno sempre un punto fermo a cui rivolgersi in caso di problematiche: il tecnico **Specialinsert®**.

Nei nostri laboratori si eseguono controlli della produzione e prove a supporto delle specifiche applicazioni cliente, tra cui:

- **Trazione**
- **Torsione**
- **Durezza**
- **Compressione**
- **Controllo apparecchiature**
- **Controllo statistico di processo**

## ASSISTENZA VENDITE

I funzionari tecnico-commerciali, alle dirette dipendenze della **Specialinsert®**, sono in grado di valutare le vostre esigenze e dotati di tutto ciò che serve per effettuare dimostrazioni pratiche presso i vostri stabilimenti.

## QUALITÀ

La Direzione **Specialinsert®** ha implementato un Sistema integrato di Gestione per la Qualità e per la Sicurezza e Salute sul lavoro definendo la Politica aziendale e le procedure di sistema documentate.

La Politica per la Qualità e Sicurezza rappresenta interamente gli intendimenti della Direzione ed è considerata parte integrante e prioritaria per l'intera gestione aziendale. Essa viene definita e approvata periodicamente. **Specialinsert®** vi offre la **certificazione IATF**, lo standard internazionale della qualità per il settore automotive. Un riconoscimento che attesta efficienza ed efficacia durante tutto il processo produttivo, la soddisfazione del cliente e il continuo miglioramento.

## RICERCA E SVILUPPO

La presenza all'interno dell'azienda dei laboratori tecnologici e dell'ufficio studi permette a **Specialinsert®** di trovare sempre nuove soluzioni di fissaggio sia su specifiche problematiche dei clienti, che da proprie ricerche. Grazie alle unità sopra descritte sono stati depositati diversi marchi e vari brevetti.

## PERCHÉ SCEGLIERE SPECIALINSERT®?

- **Ricerca e Sviluppo.**
- **Assistenza costante.**
- **Continua innovazione tecnologica.**
- **Rete di vendita tecnicamente qualificata alle dirette dipendenze.**
- **Soluzioni a 360° per ogni settore, versatilità, flessibilità, dinamismo.**
- **Alta specializzazione.**





## SERVICES AND PROCESSES

Technical assistance is supplied by our sales team before, during and after product delivery by providing targeted advice to buy the most suitable fasteners for all purposes. Our customers know they have someone they can rely on to solve problems: their **Specialinsert®** technician. In our technical labs, production checks and tests are carried out in support of specific customer applications, including:

- **Pull-out tests**
- **Torque tests**
- **Compression tests**
- **Hardness tests**
- **Equipment inspection**
- **Statistic process monitoring**

## SALES ASSISTANCE

Our technical sales staff, directly employed by **Specialinsert®**, is able to assess your needs and is fully equipped to set up practical demonstrations at your plant.

## QUALITY

**Specialinsert®** has an integrated Global Safety & Quality System. Policies of both systems are seen as an integral, priority part of company management as a whole. The company's managers periodically update and approve the Quality Assurance & Safety Policy. **Specialinsert®** is IATF certified, the international quality standard for the automotive sector. A recognition that guarantees efficiency and effectiveness throughout the production process, customer satisfaction and continuous improvement.

## R&D

Our testing labs and R&D office are constantly seeking new fastening solutions, providing answers to our customers' request and developing their own lines of research. As a result, **Specialinsert®** has filed many patents and various trademarks

## WHY CHOOSE SPECIALINSERT®?

- **R&D.**
- **Continuous assistance.**
- **Continuous technological innovation.**
- **Technically qualified sales staff directly employed by the company.**
- **360° solutions for all fields, versatility, flexibility and dynamism.**
- **High specialization.**



**SEDE TORINO | HEADQUARTER AND EXPORT DEPARTMENT**

Via Monfalcone, 144 - 10136 - Torino (Italy) - Tel. +39 011.700.301 R.A. - Fax +39 011.702.947

**FILIALI E STABILIMENTO | PRODUCTION DEPARTMENT AND BRANCH**

Via E. Cialdini 37 - 20161 - Milano (Italy) - Tel. +39 02.646.84.76 R.A. - Fax +39 02.662.002.75  
Via E. Pavanello 1 - 30030 - Maerne di Martellago (VE - Italy) - Tel. +39 041.503.01.00 R.A. - Fax +39 041.503.01.10

**WWW.SPECIALINSERT.IT**

**INFO@SPECIALINSERT.IT - EXPORT@SPECIALINSERT.IT**